



Pesquisas aplicadas em agronegócios,
economias social e ambiental

ESALQ

USP



Conheça o Cepea

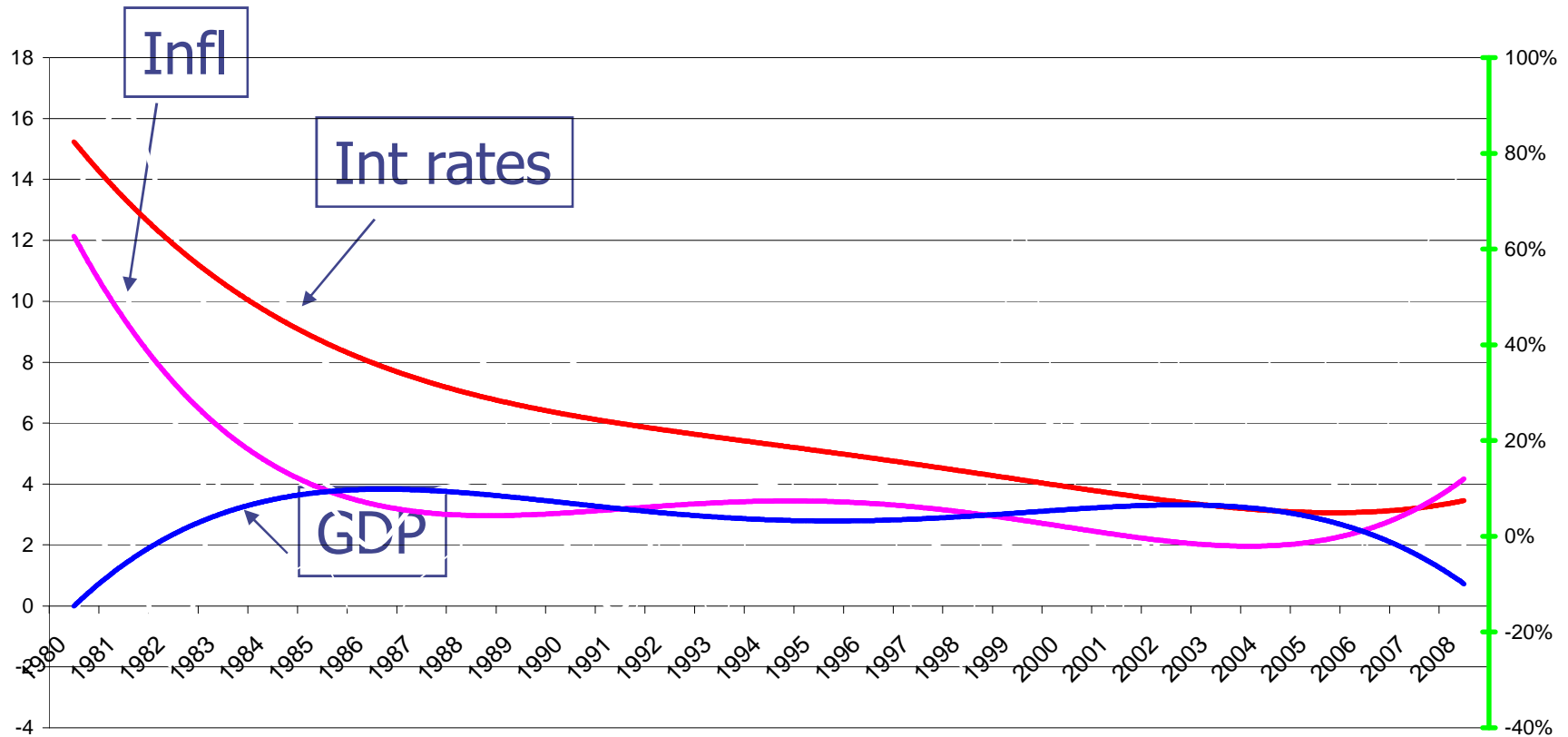
Imprensa

Contato

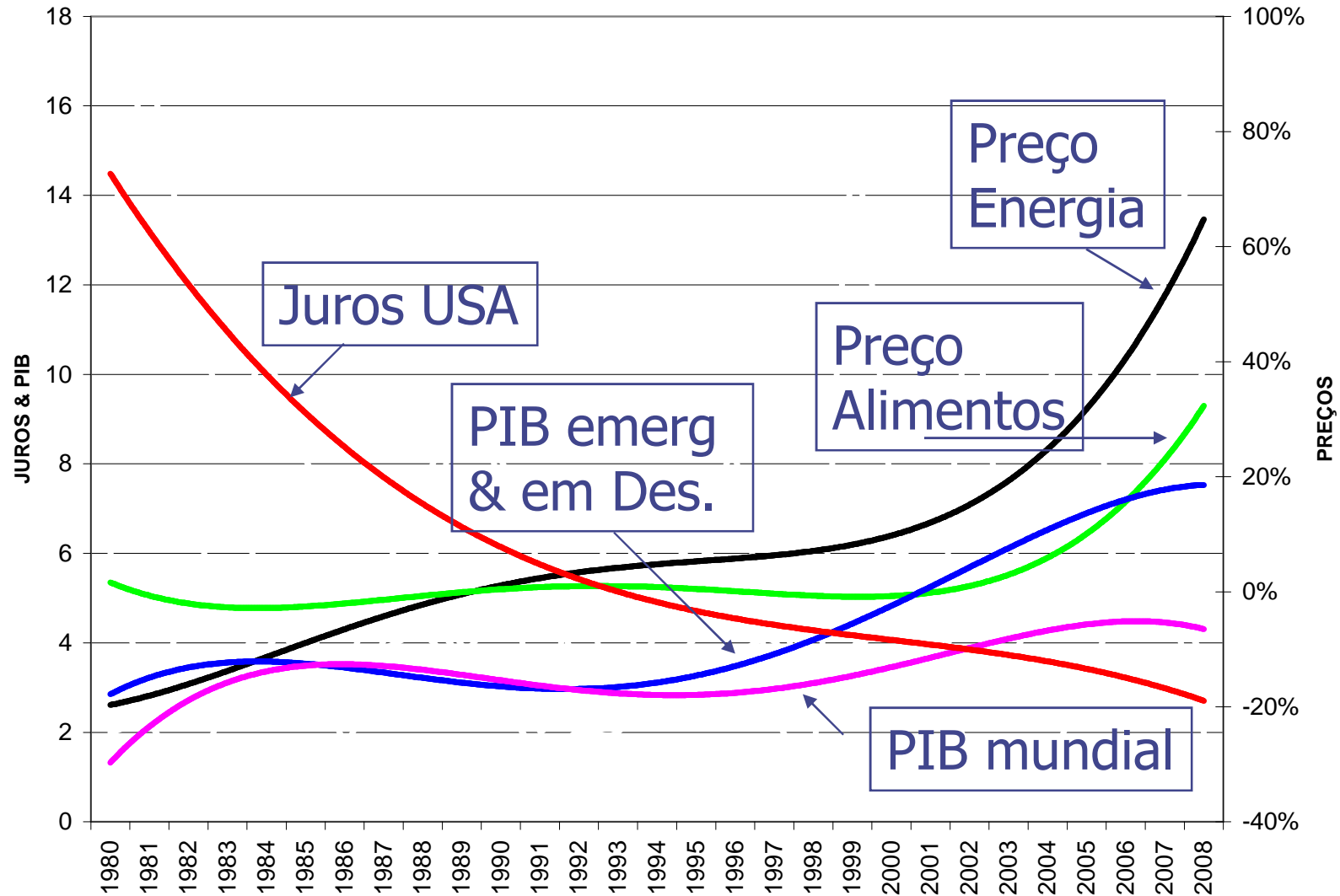
A CRISE MUNDIAL DOS ALIMENTOS: O que o Brasil pode fazer?

Geraldo Barros

USA: Inflation, Interest Rates, GDP

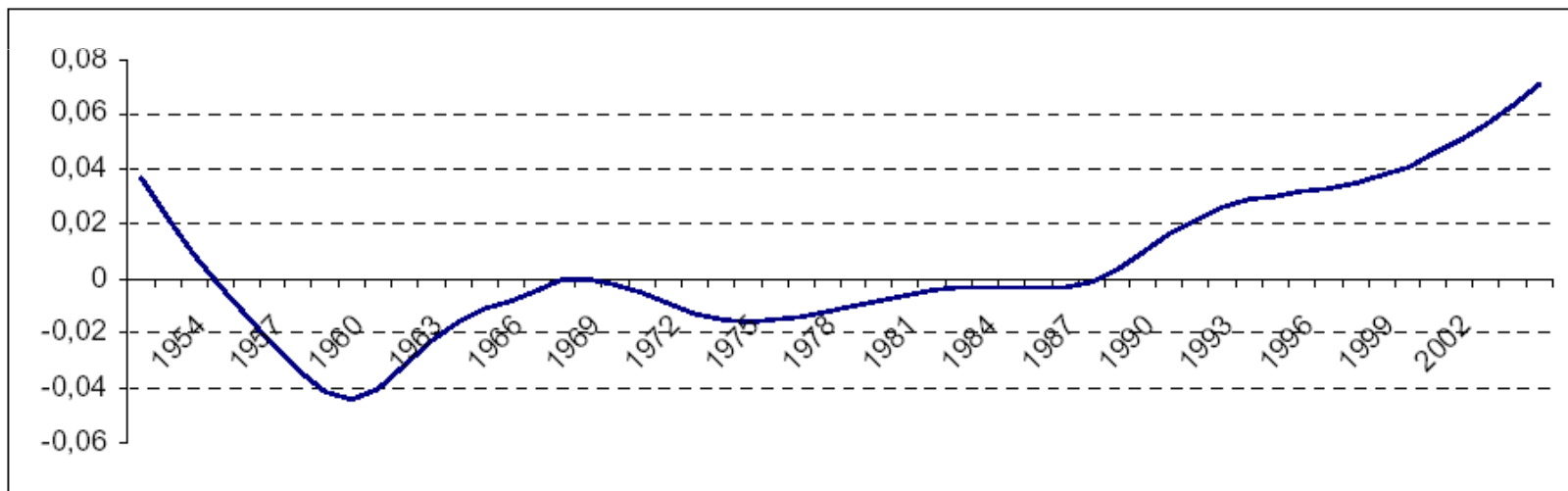


Juros, Demanda Agregada e Preços



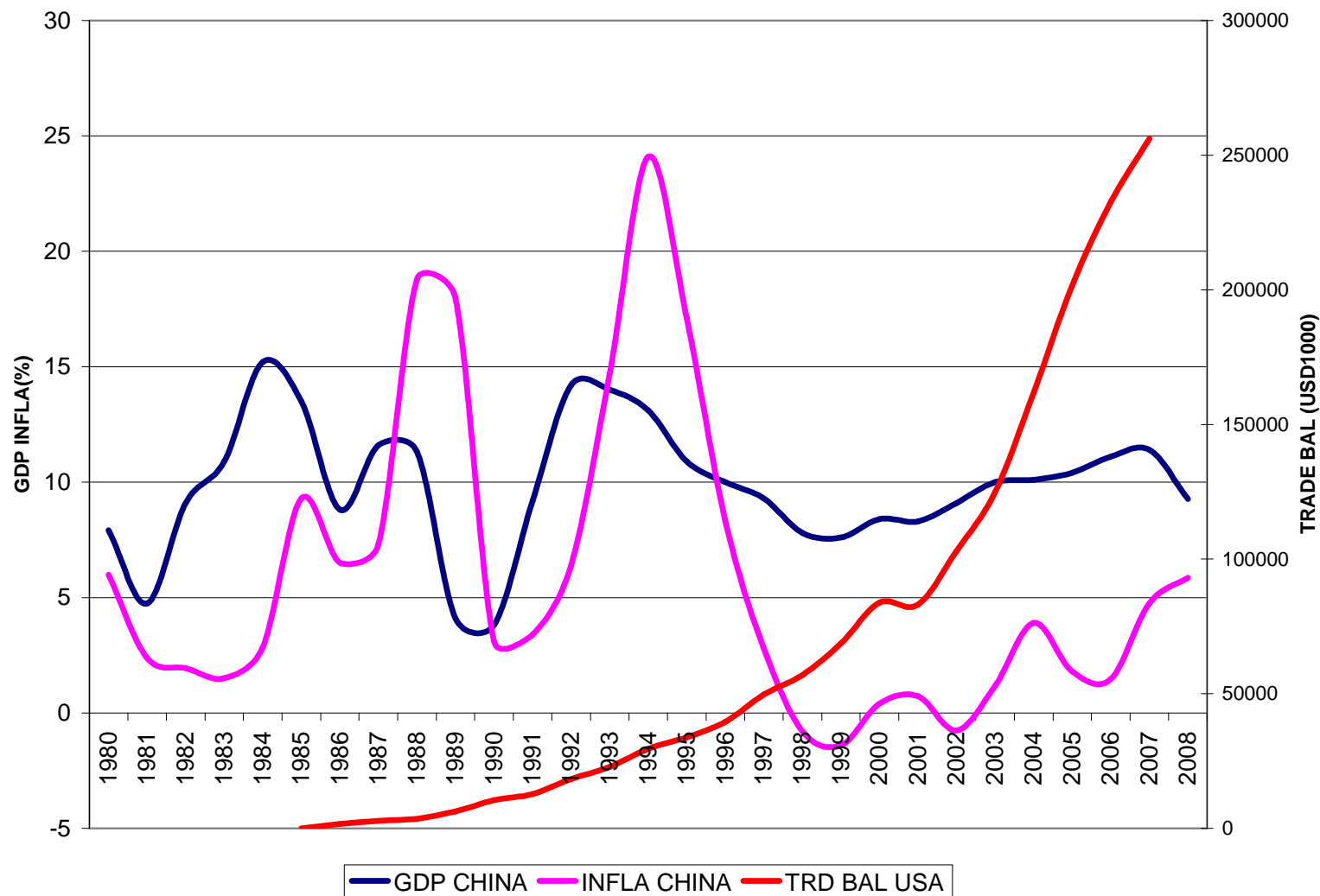
CHINA: PRODUTIVIDADE TOTAL

Figure 2: The HP Filtered Total Factor Productivity Growth Estimates



Fonte: Ozyurt, S. www.lameta.univ-montp1.fr/Fr/Productions/Documents

CHINA: PIB, INFLAÇÃO E SALDO COMERCIAL COM OS EUA



INTERPRETANDO A CRISE

1. NO MUNDO: LIQUIDEZ ELEVADA, JUROS MUITO BAIXOS, DÓLAR EM QUEDA, COMÉRCIO SE INTENSIFICA
2. ECONOMIA MUNDIAL CRESCE ACELERADAMENTE ALÉM DO POTENCIAL (SEM INFLAÇÃO)
3. CRESCIMENTO SE CONCENTRA EM PAÍSES EMERGENTES E EM PRODUTORES DE PETRÓLEO
4. DEMANDA SOBRE RECURSOS NATURAIS EXPANDE ACELERADAMENTE: terras agrícolas, petróleo & biocombustíveis, minérios, água
5. OFERTA DE RECURSOS NATURAIS INELÁSTICA A CURTO E MÉDIO PRAZOS

INTERPRETANDO A CRISE

6. MUDANÇA DE PREÇOS RELATIVOS: BENS QUE USAM RECURSOS NATURAIS FICAM MAIS CAROS

- ✓ MUDANÇA DE PREÇOS RELATIVOS TRANSFORMA-SE EM INFLAÇÃO?

SIM: preços de alimentos, petróleo => salários, custos industriais => preços industriais e de serviços => alimentos, petróleo => salários, custos => preços industriais e de serviços =>

COMO: países continuam crescendo ao mesmo ritmo: juros baixos & déficit fiscal

NÃO: preços dos alimentos param de subir e os demais preços caem

COMO: juros são elevados, reduzem-se os déficits fiscais, crescimento econômico diminui.

INTERPRETANDO A CRISE

ESCOLHA:

- a) REDUZIR O CRESCIMENTO E EVITAR A INFLAÇÃO
- b) INFLAÇÃO SAI DO CONTROLE E, ENTÃO, SE REDUZ O CRESCIMENTO

CONSEQUÊNCIAS DA CRISE

(depende do grau de moderação do crescimento mundial)

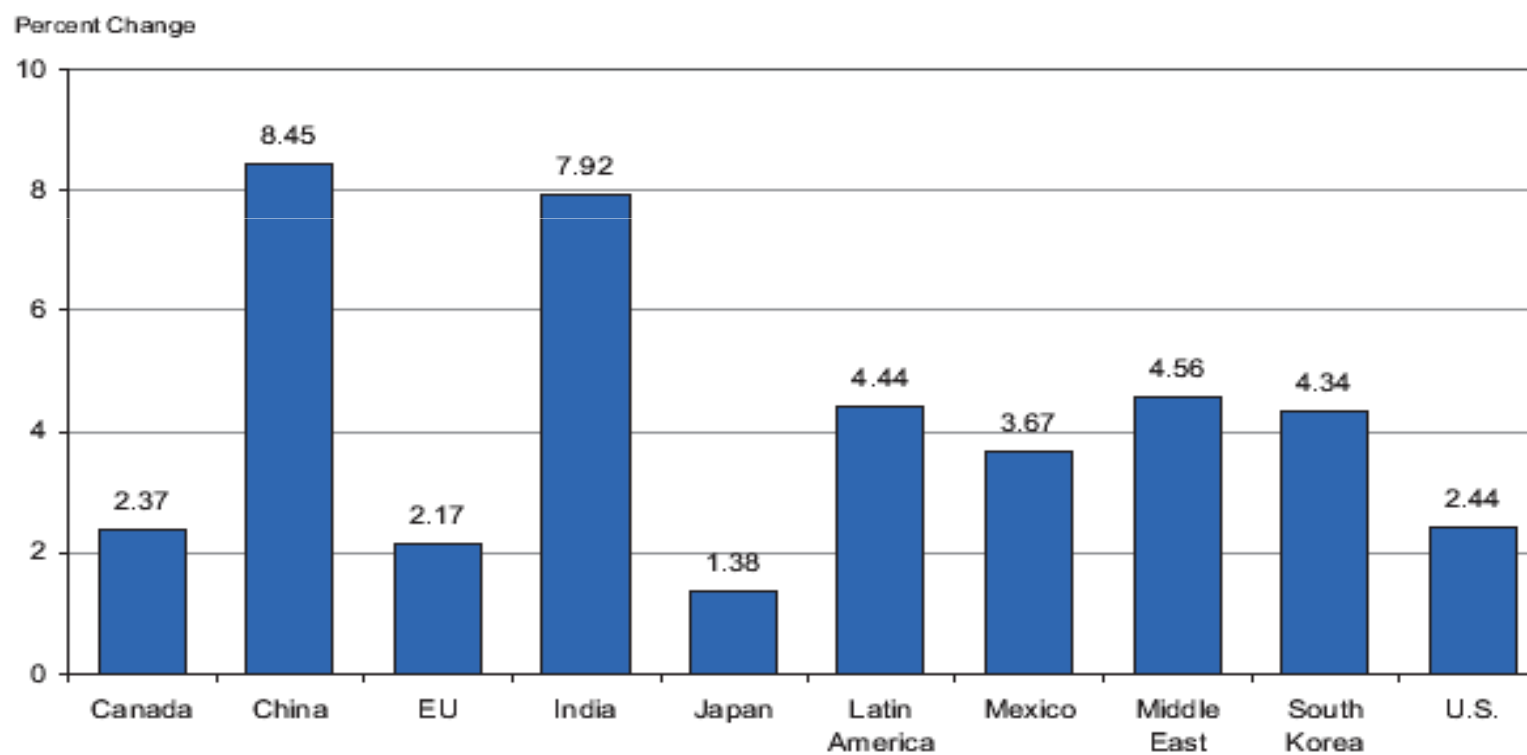
1. INFLAÇÃO: maior ou menor?
(MENOR CRESCIMENTO MUNDIAL MAIS SUSTENTÁVEL A LONGO PRAZO)
2. PAÍSES DESENVOLVIDOS MANTÊM
CRESCIMENTO MODERADO (2%)
3. PAÍSES EMERGENTES MODERAM O
CRESCIMENTO (5-6%) (VOLUNTARIAMENTE OU PARA
CONTER A INFLAÇÃO)
4. PAÍSES MAIS POBRES PERDEM E DISTRIBUIÇÃO DA
RENDA MUNDIAL PIORA
6. RISCOS AMBIENTAIS AUMENTAM

E O BRASIL?

1. MANTÉM CRESCIMENTO MODERADO com ou sem inflação
2. PREÇOS E CUSTOS DE COMMODITIES CRESCEM E PRODUÇÃO SEGUE TENDÊNCIA RECENTE (3%)
3. REDISTRIBUIÇÃO DE RENDA VAI MAIS DEVAGAR
4. PROBLEMAS AMBIENTAIS PODEM SE AGRAVAR

PREVISÕES DE CRESCIMENTO

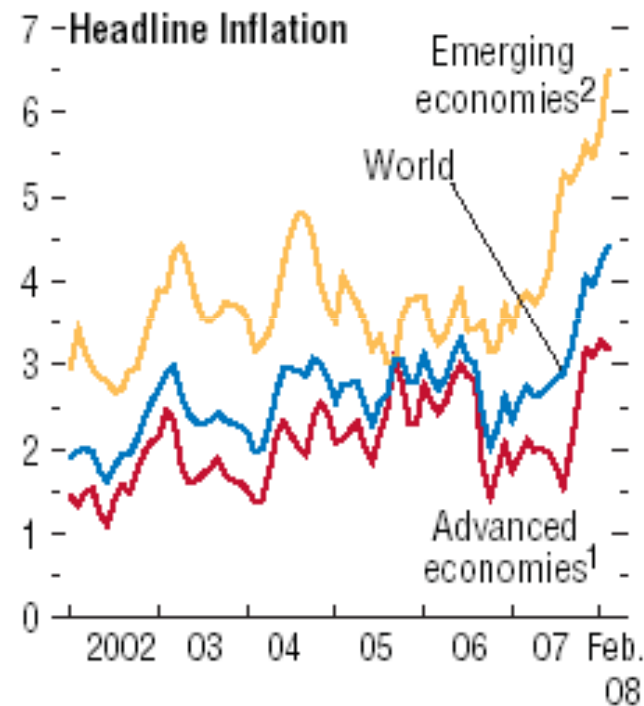
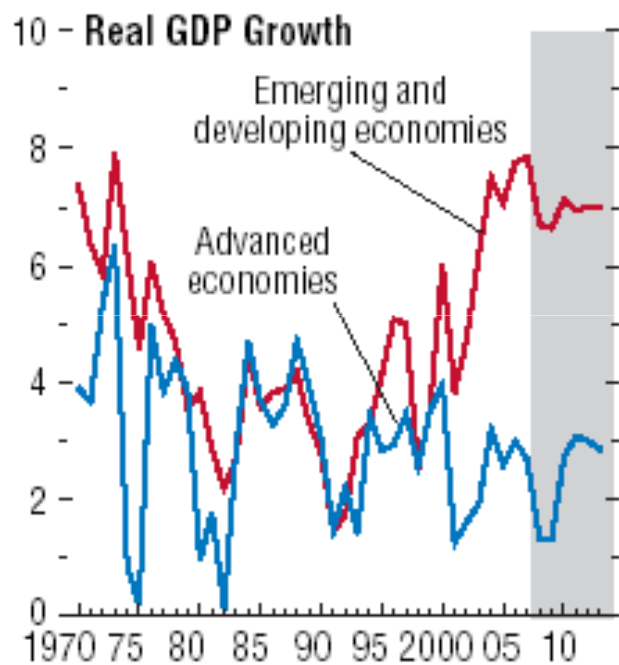
Average Annual GDP Growth, 2007-2017



Fonte: FAPRI

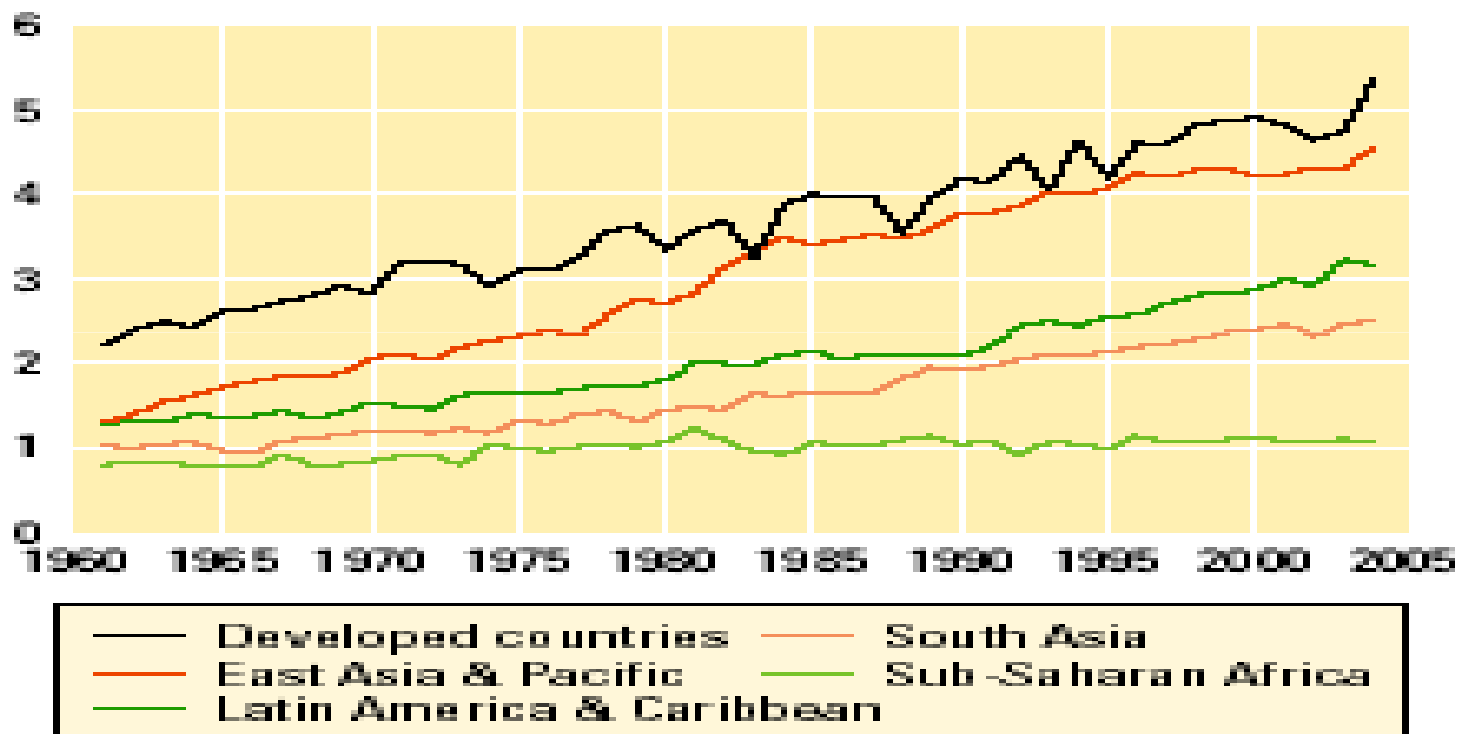
COMO É A CRISE?

Crescimento mundial acelerado



PRODUTIVIDADE MUNDIAL/hectare

Cresce mais lentamente e o *gap* aumenta



Source: <http://faostat.fao.org>, accessed June 2007.

BRASIL:2007-2017

CRESCIMENTO AGRÍCOLA: 2,7% ao ano

PRODUTO		2007/08	2017/18	VAR
TRIGO	AREA	1.800	1.708	-5%
	PRODUCAO	3.400	3.446	1%
ARROZ	AREA	3.000	3.000	0%
	PRODUCAO	7.990	9.130	14%
MILHO	AREA	14.000	14.481	3%
	PRODUCAO	50.000	58.680	17%
SOJA	AREA	21.500	28.887	34%
	PRODUCAO	60.500	91.397	51%
ALGODAO	AREA	1.133	1.834	62%
	PRODUCAO	1.529	2.600	70%
CANA	AREA	6.470	8.587	33%
	PRODUCAO	476.000	695.689	46%
CARNE BOVIVA	PRODUCAO	9.470	11.774	24%
CARNE SUINA	PRODUCAO	2.980	4.085	37%
CARNE FRANGO	PRODUCAO	10.105	12.263	21%
LEITE	PRODUCAO	26.750	41.772	56%

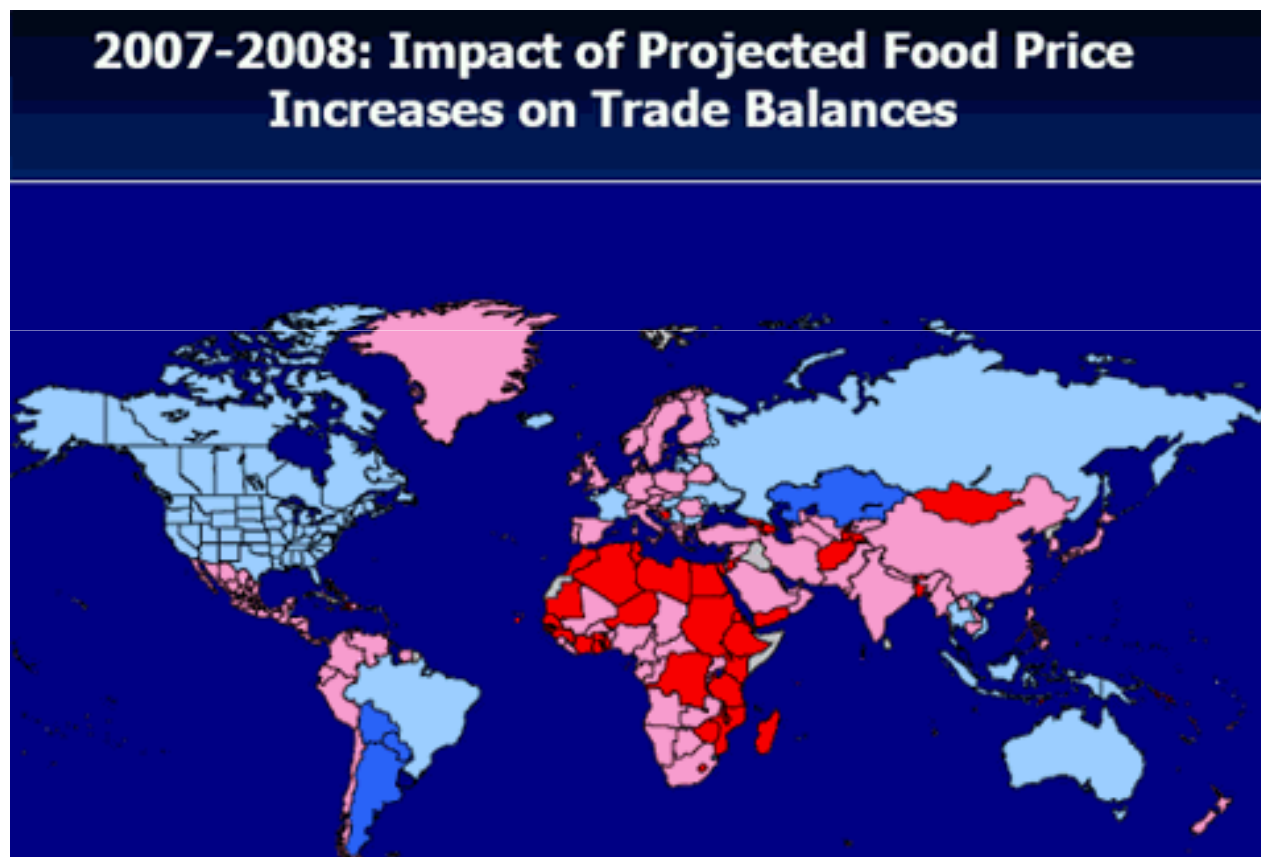
Área = 1000 hectares

Produção = 1000 toneladas

Fonte: FAPRI (<http://www.fapri.iastate.edu/outlook2008/text/16Dairy.pdf>)

COMO É A CRISE?

Ônus sobre mais pobres

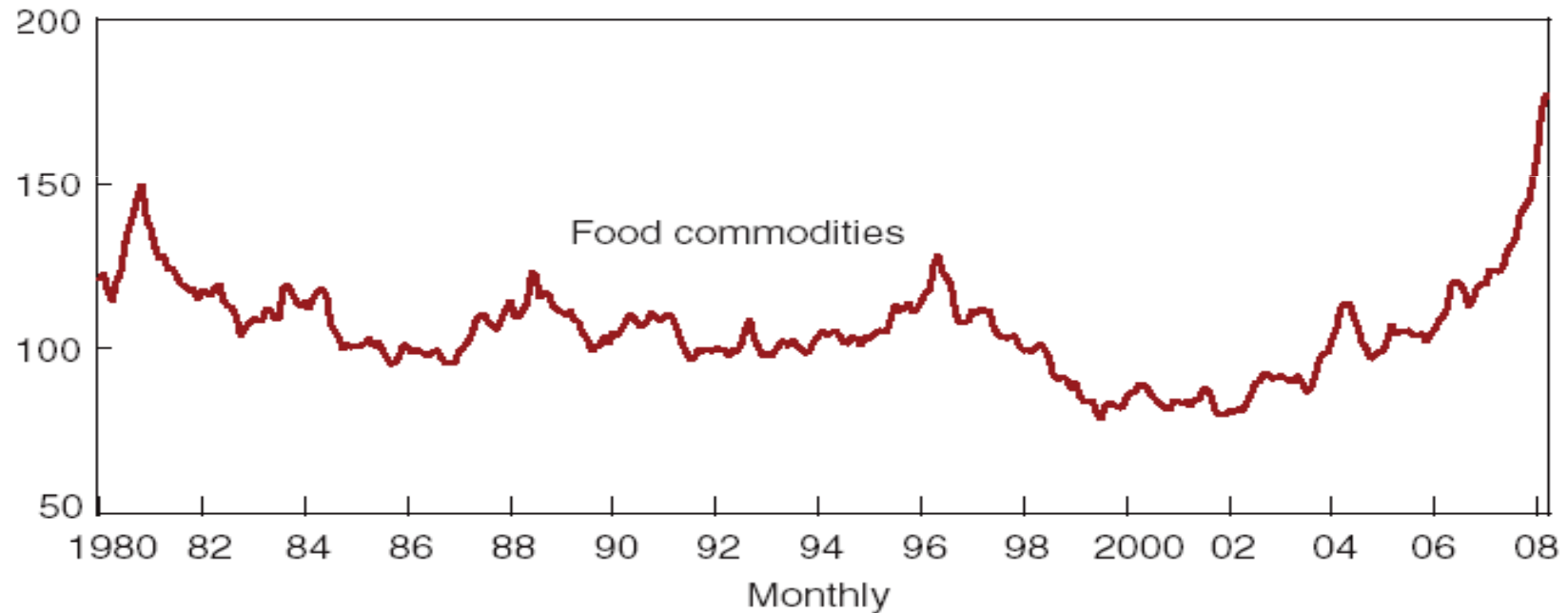


TENDÊNCIAS

Alimentos: preços

Food commodity prices rose more than 60 percent in the last 2 years

Index: January 1992 = 100



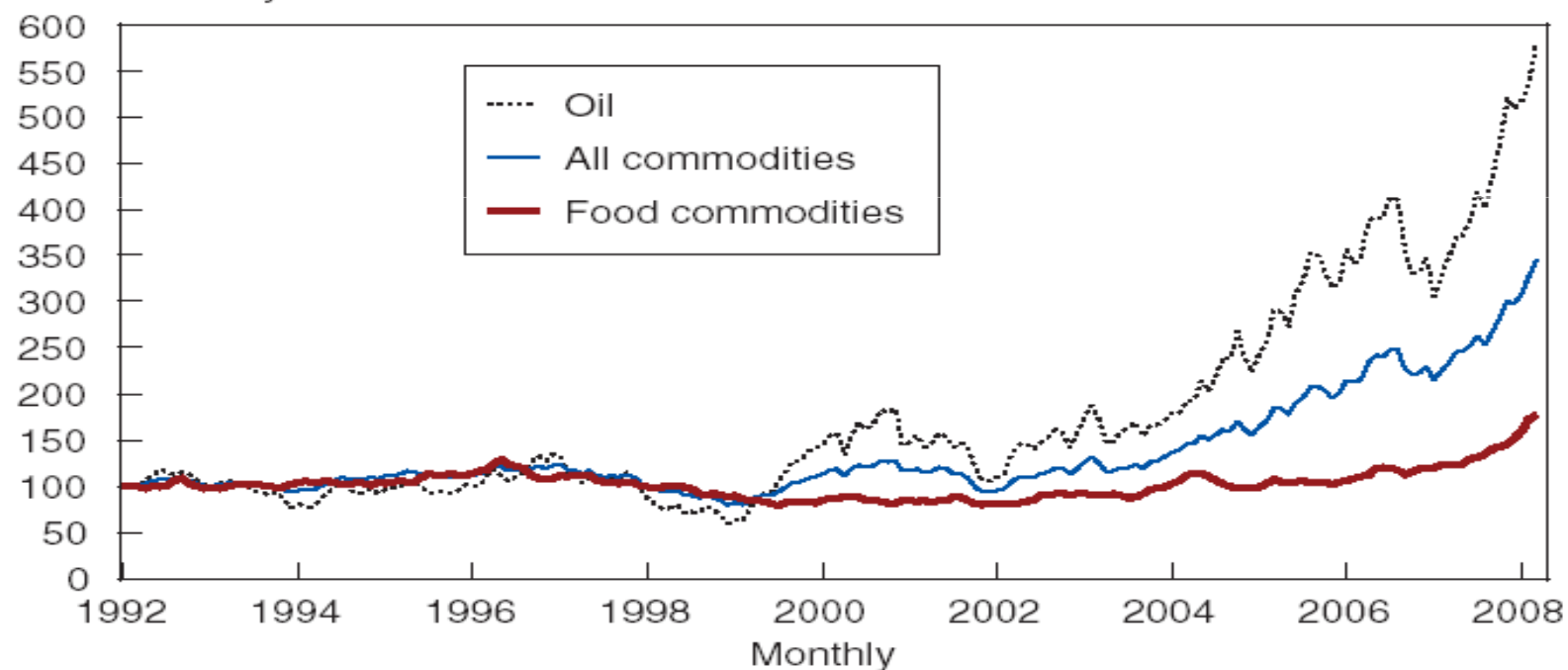
Source: International Monetary Fund: International Financial Statistics.

TENDÊNCIAS

Petróleo, Commodities, Alimentos: preços

Prices of many commodities rose

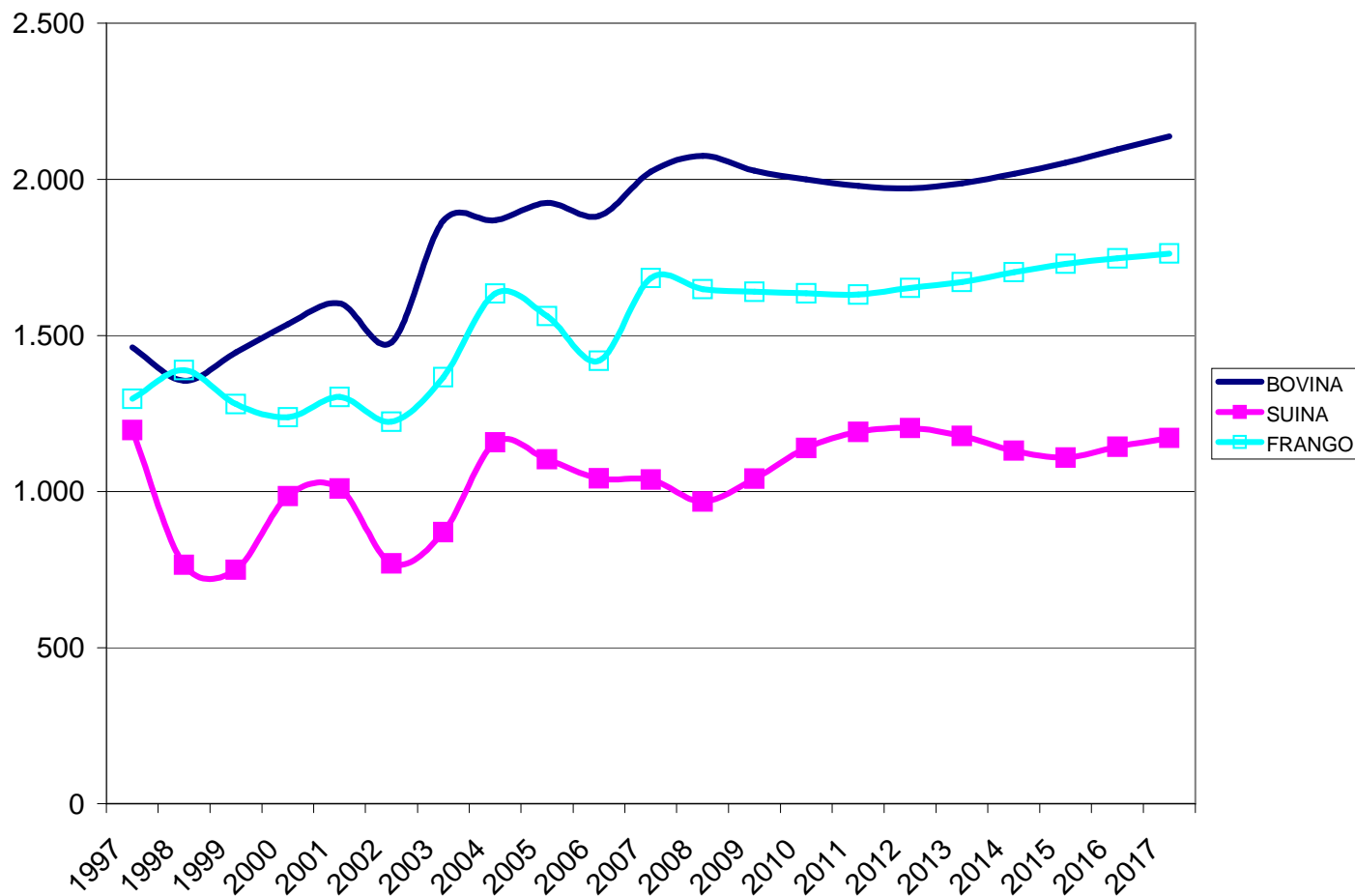
Index: January 1992 = 100

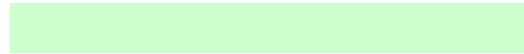


Source: International Monetary Fund: International Financial Statistics.

PREVISÕES - CARNES – PREÇOS - 2000-2007-2017

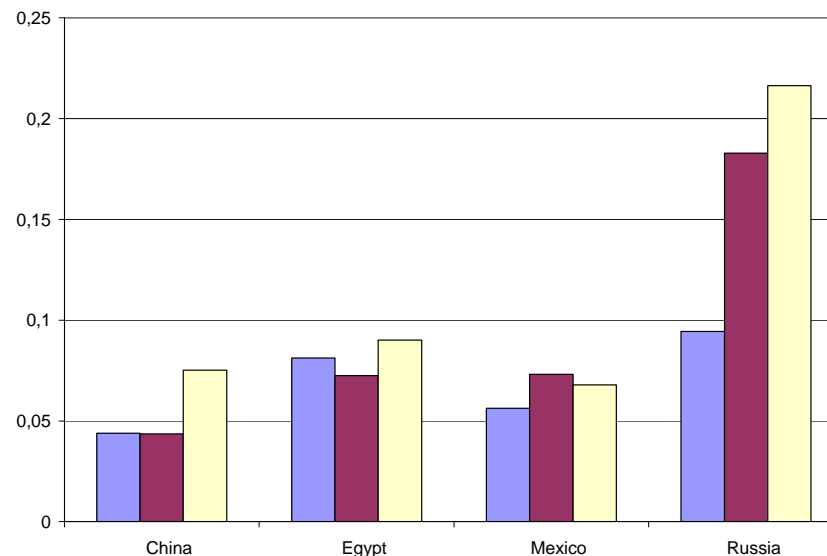
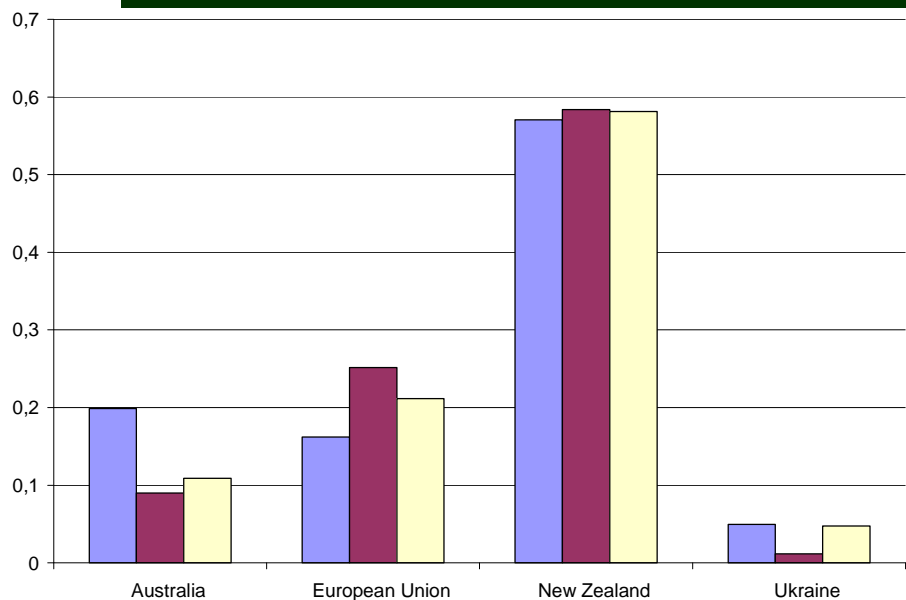
Fonte: FAPRI



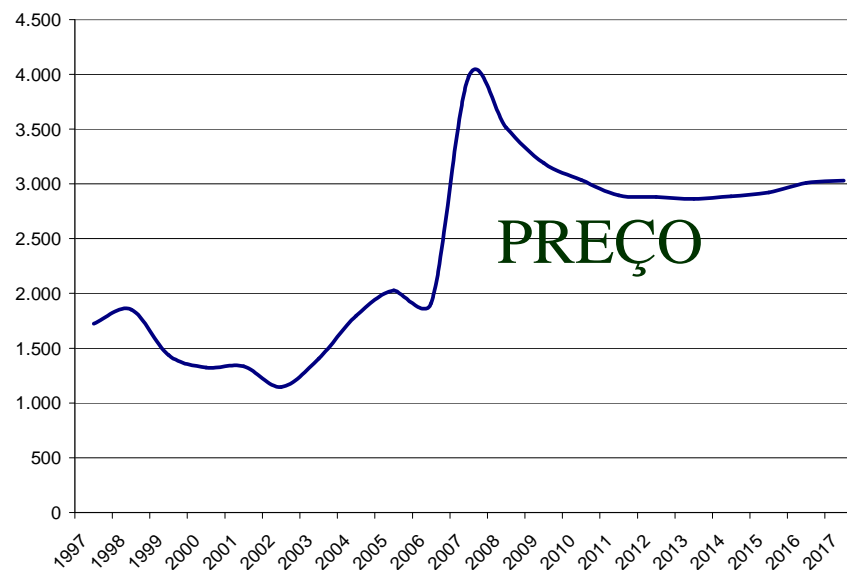


%EXPORT

IMPORT

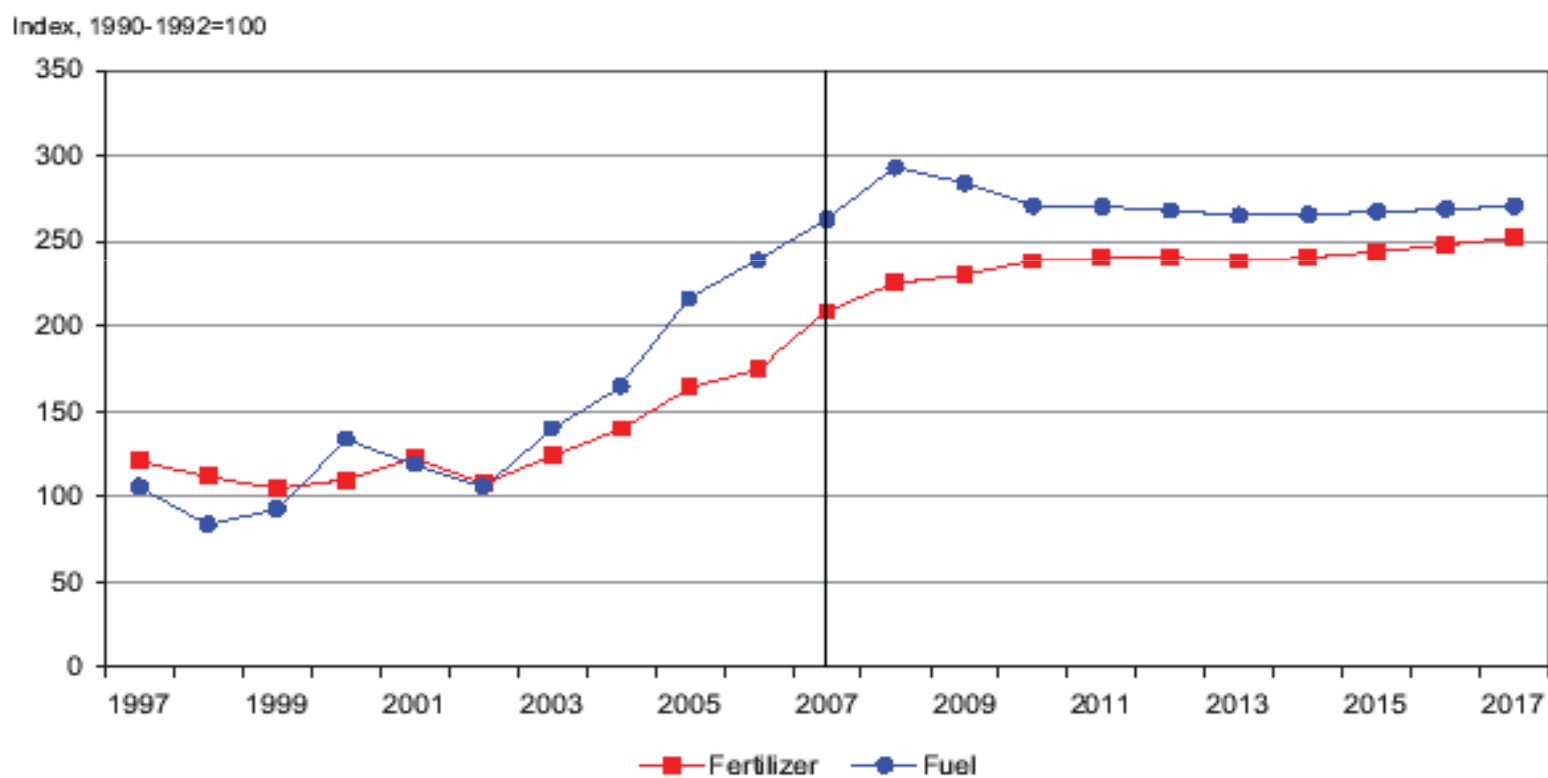


**PREVISÕES
LEITE
2000-2007-2017**
Fonte: FAPRI



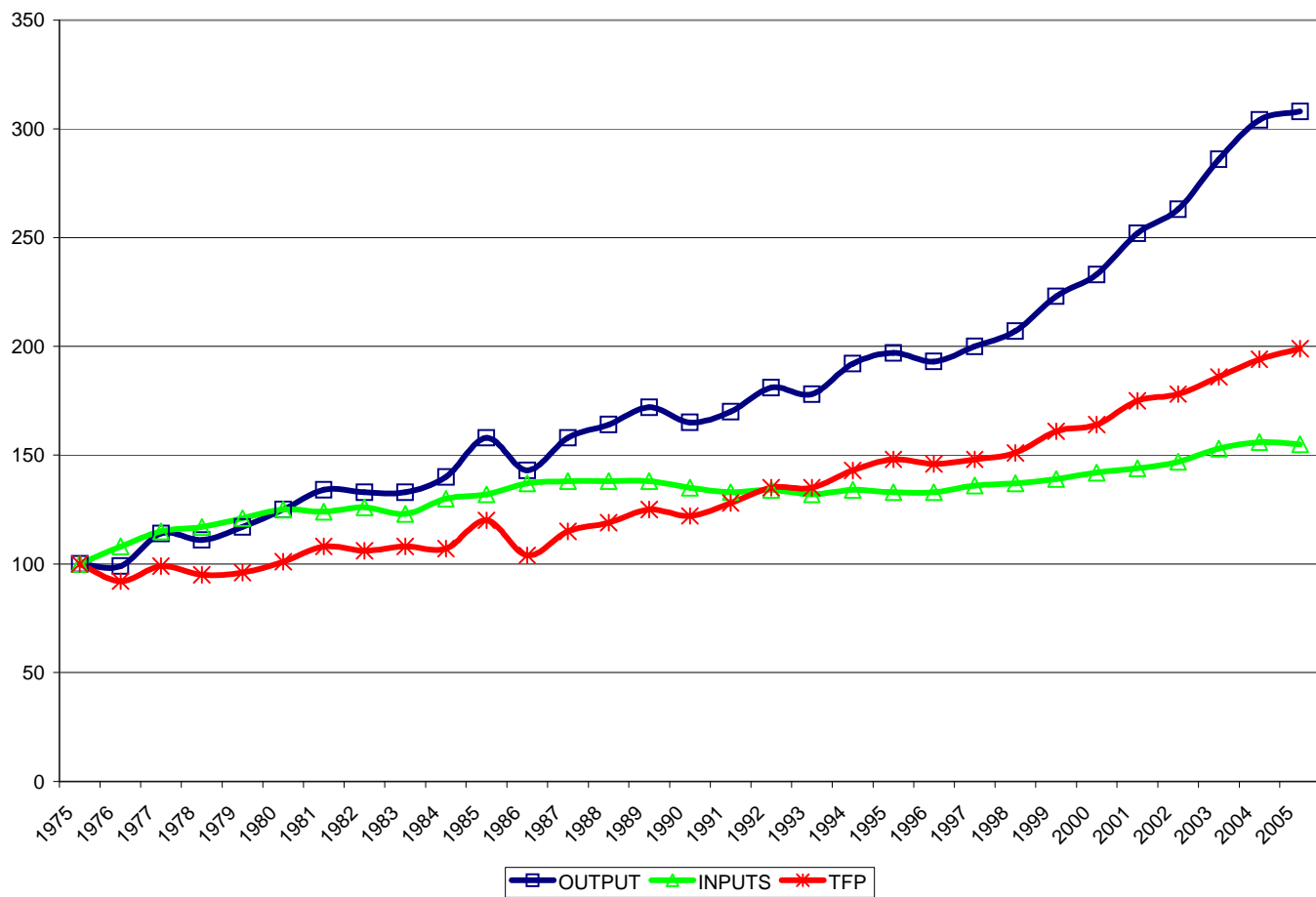
PREVISÕES

Fertilizantes e Combustíveis: preços



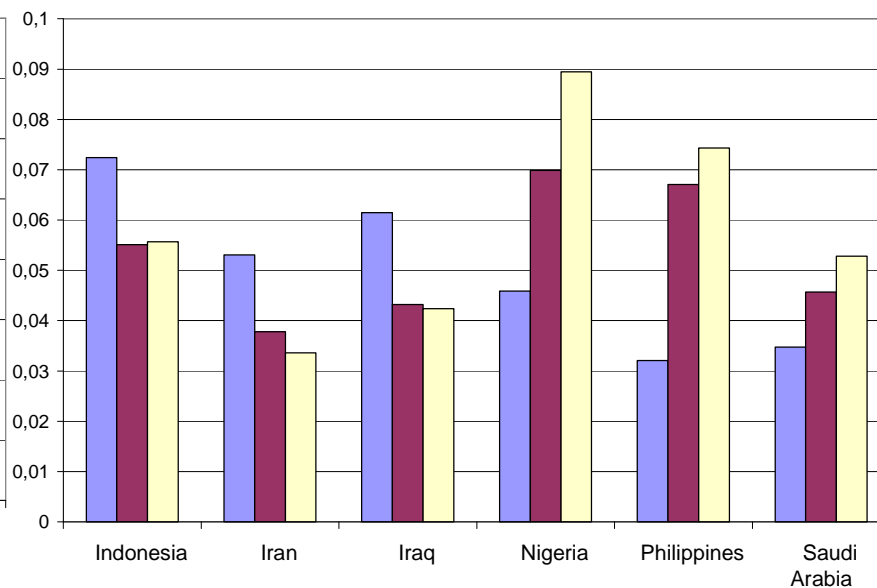
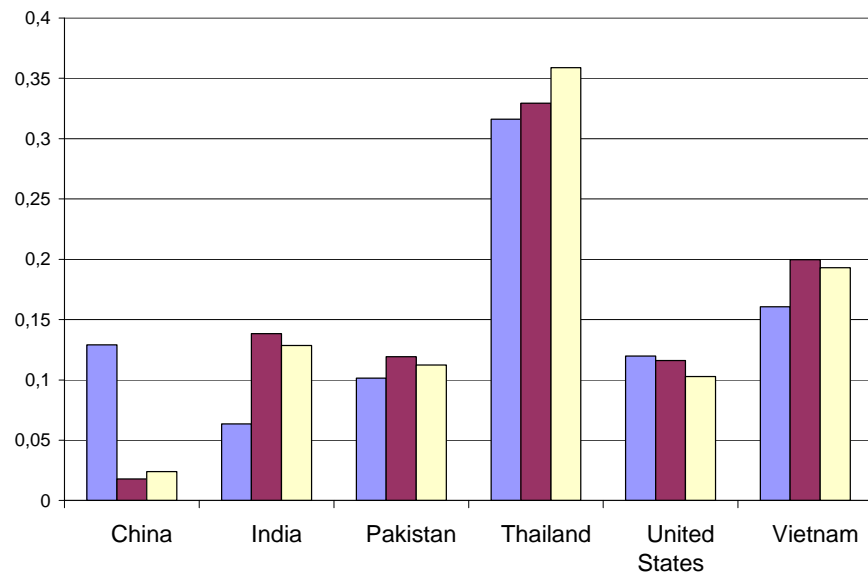
Fonte: FAPRI

BRASIL: Agropecuária: 1975/2006 Produção, produtividade e área



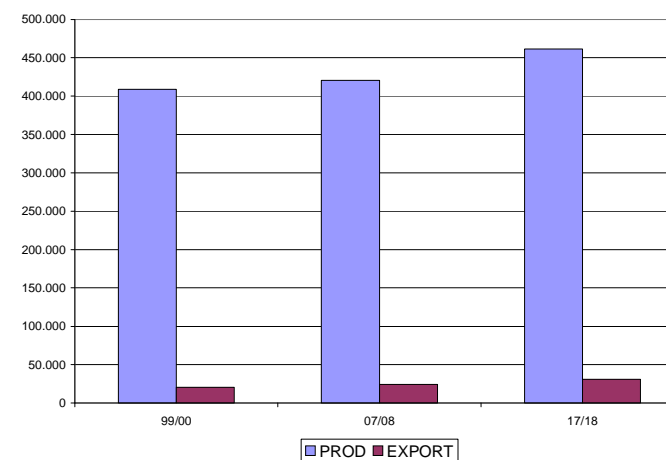
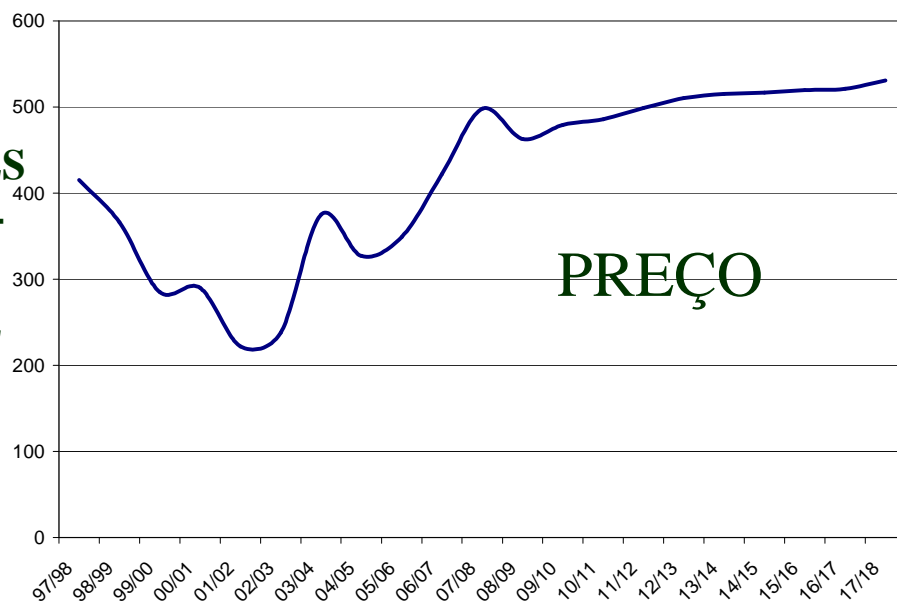
%EXPORT

%IMPORT



PREVISÕES 2000-2007- 2017 ARROZ

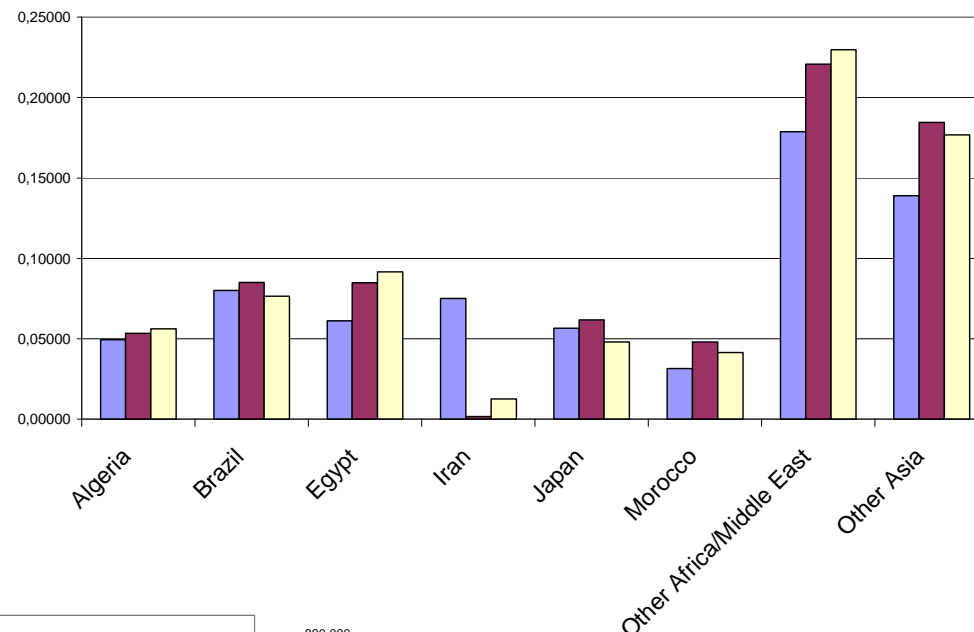
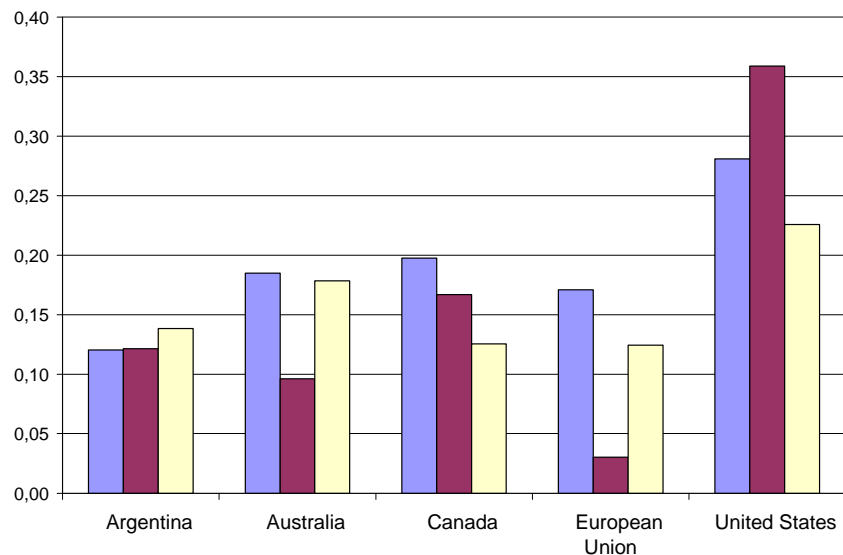
Fonte: FAPRI



PROD & EXPORT

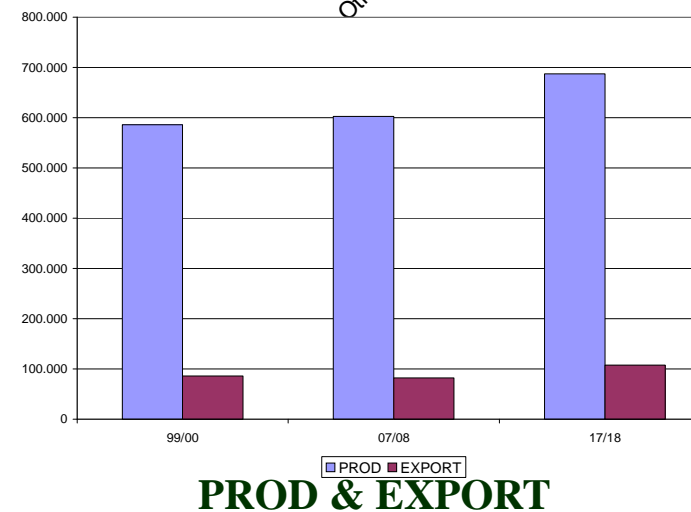
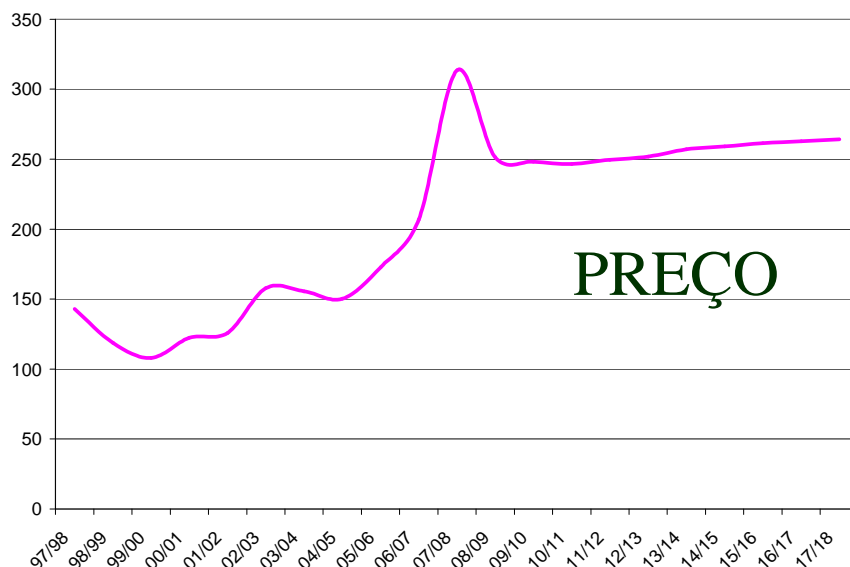
%EXPORT

%IMPORT

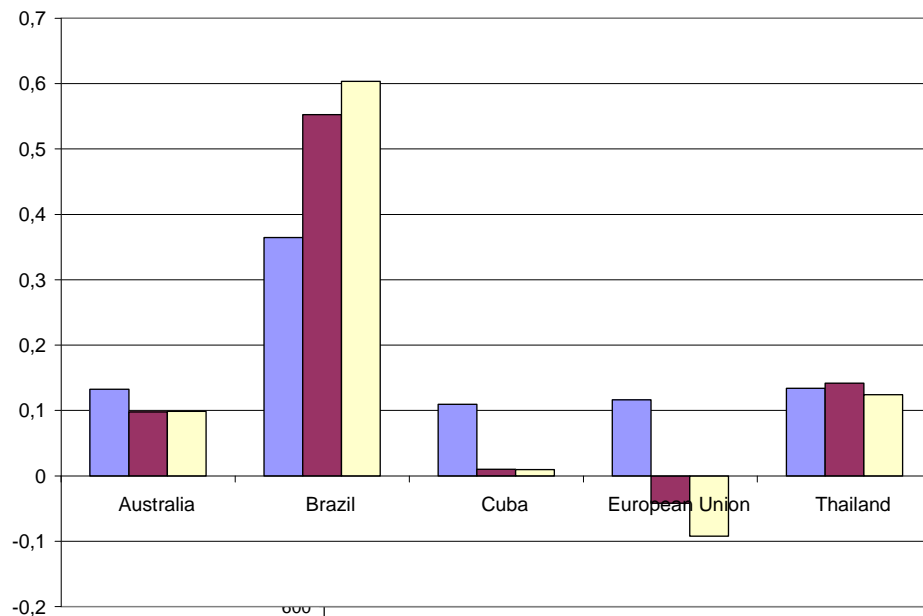


PREVISÕES 2000-2007- 2017 TRIGO

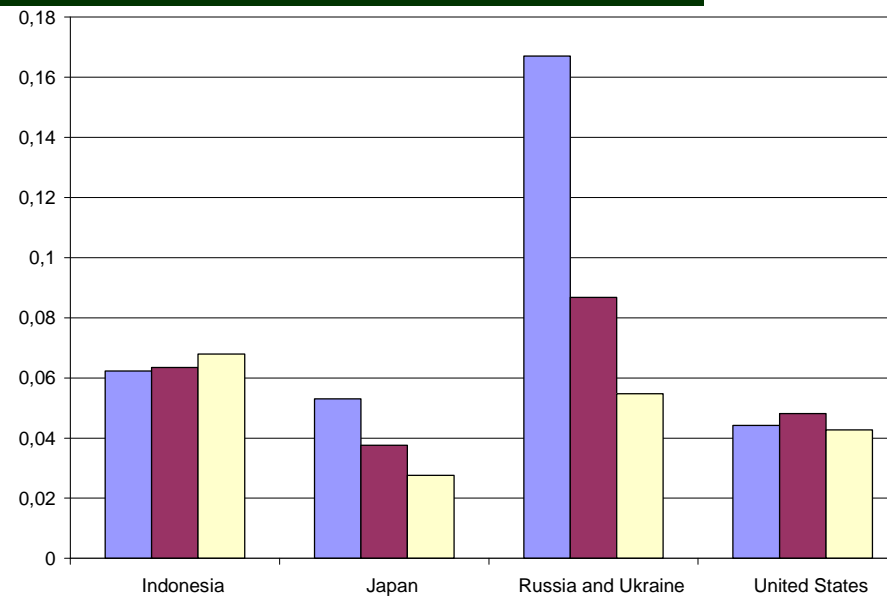
Fonte: FAPRI



%EXPORT

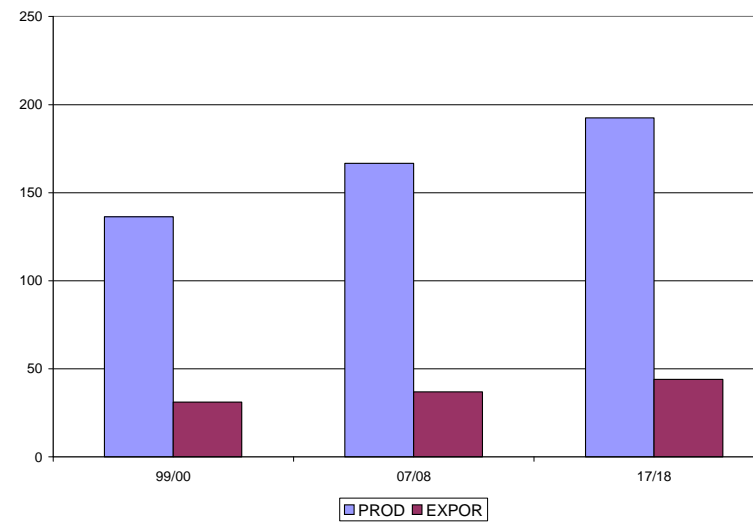
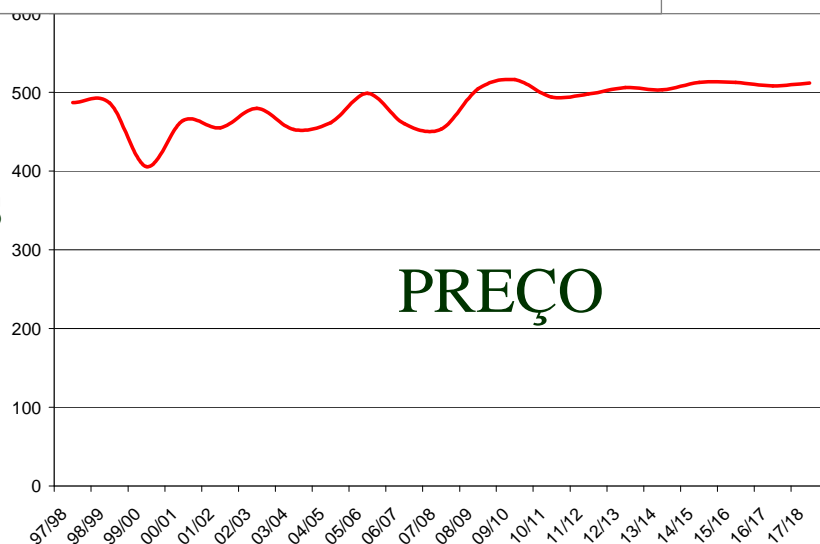


%IMPORT

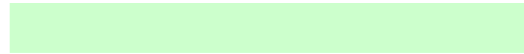


PREVISÕES 2000-2007- 2017 AÇÚCAR

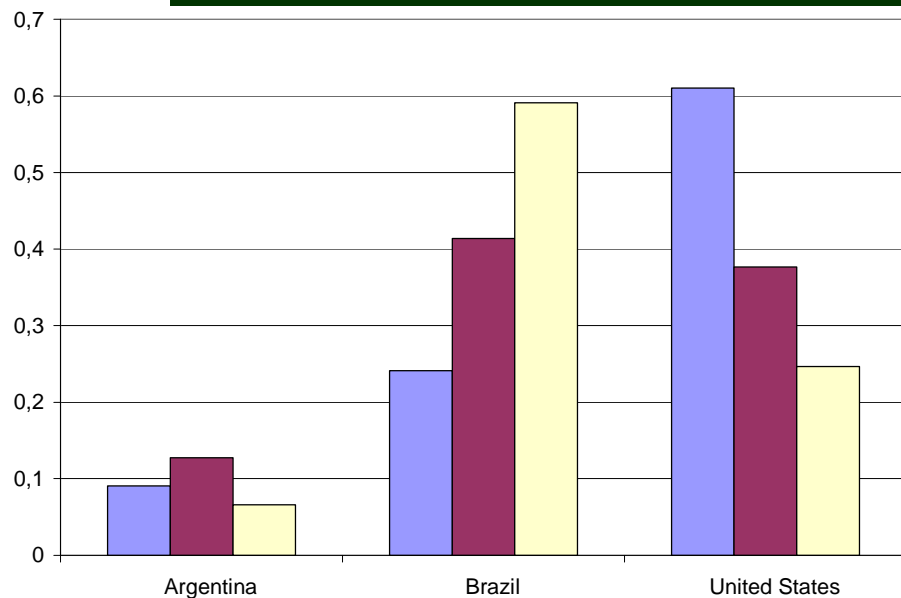
Fonte: FAPRI



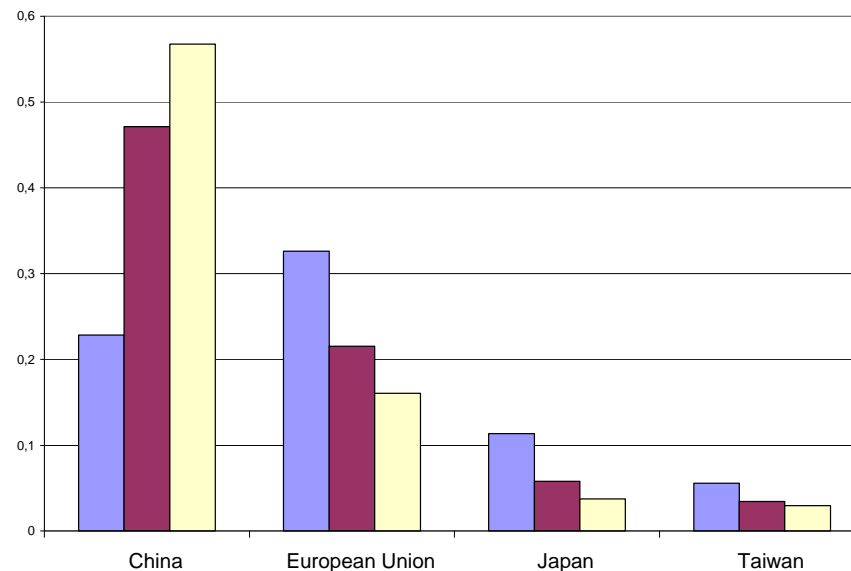
PROD & EXPORT



%EXPORT

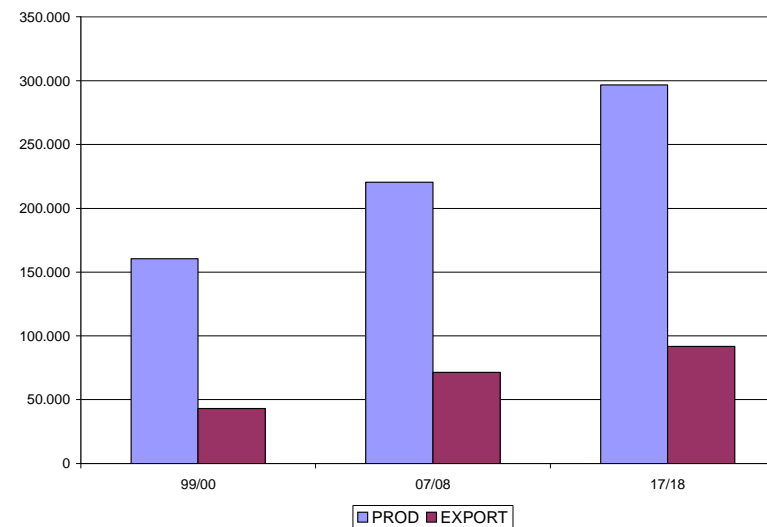
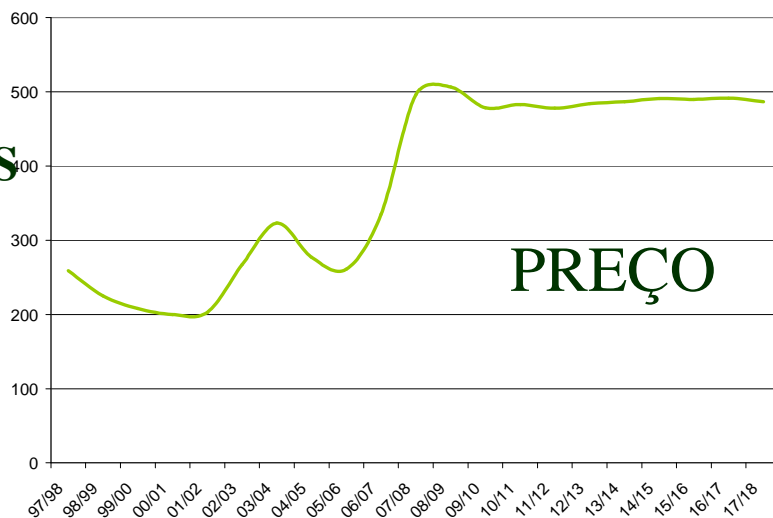


%IMPORT

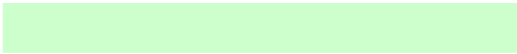


PREVISÕES 2000-2007- 2017 SOJA

Fonte: FAPRI

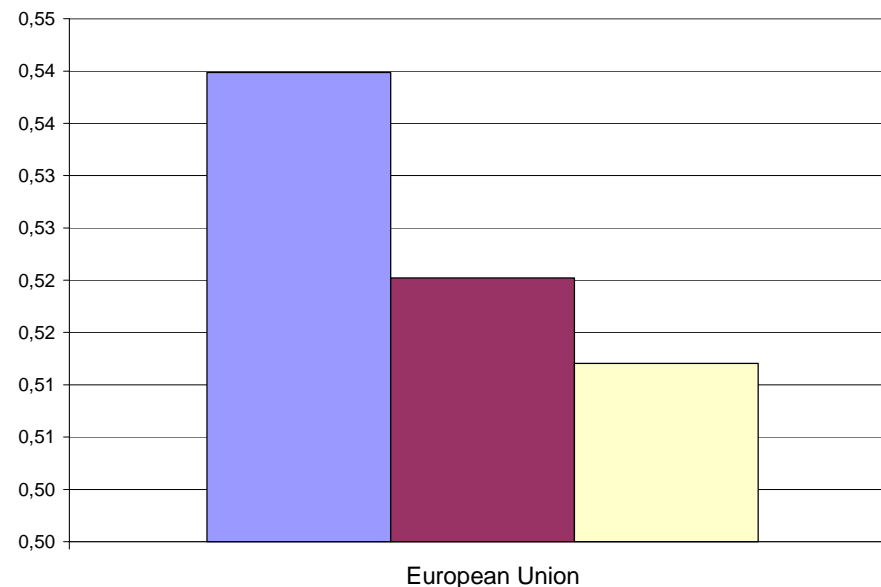
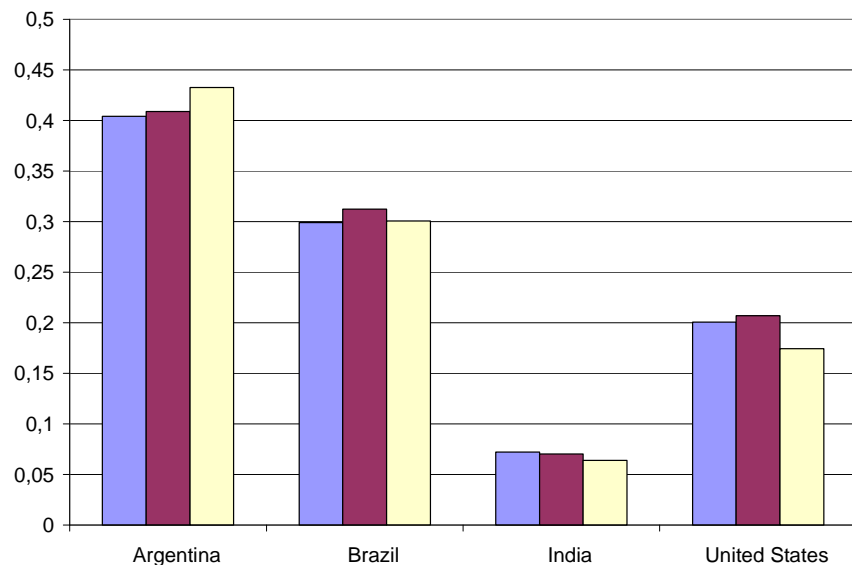


PROD & EXPORT



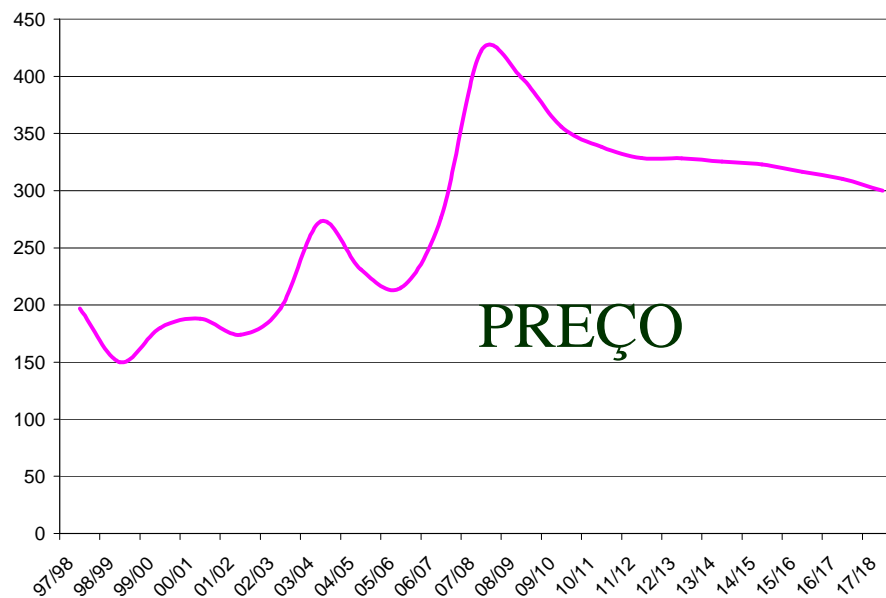
%EXPORT

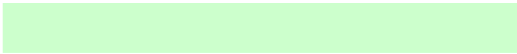
%IMPORT



PREVISÕES 2000-2007-2017 FARELO-SOJA

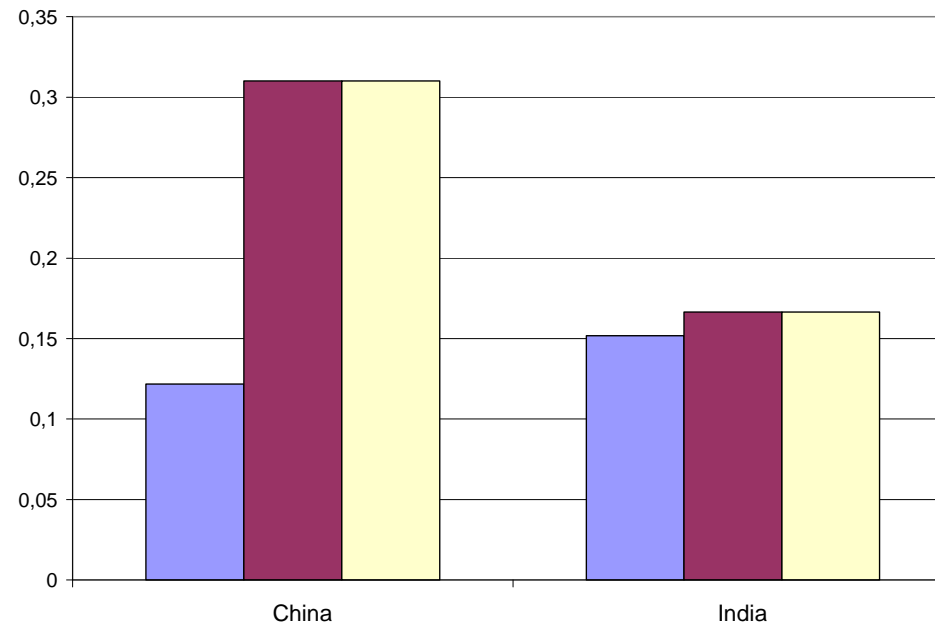
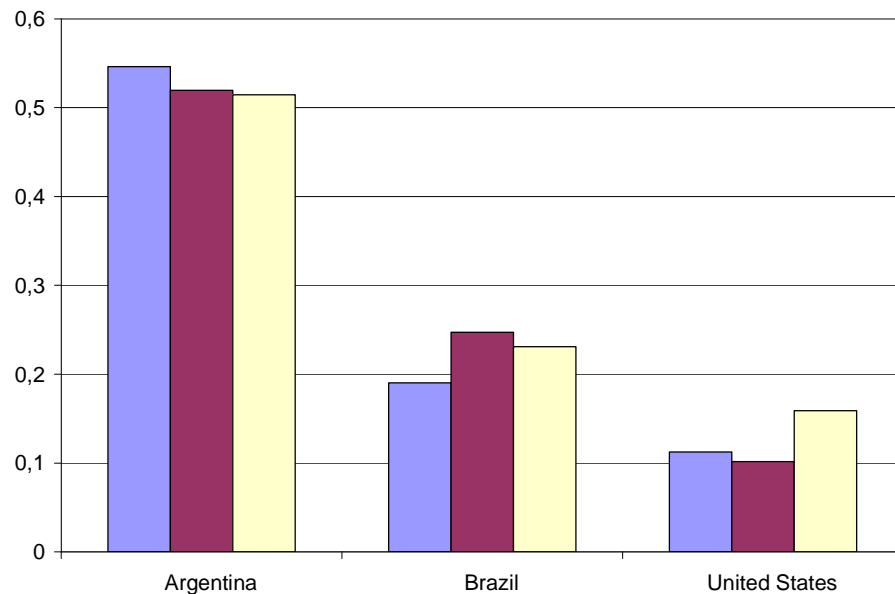
Fonte: FAPRI





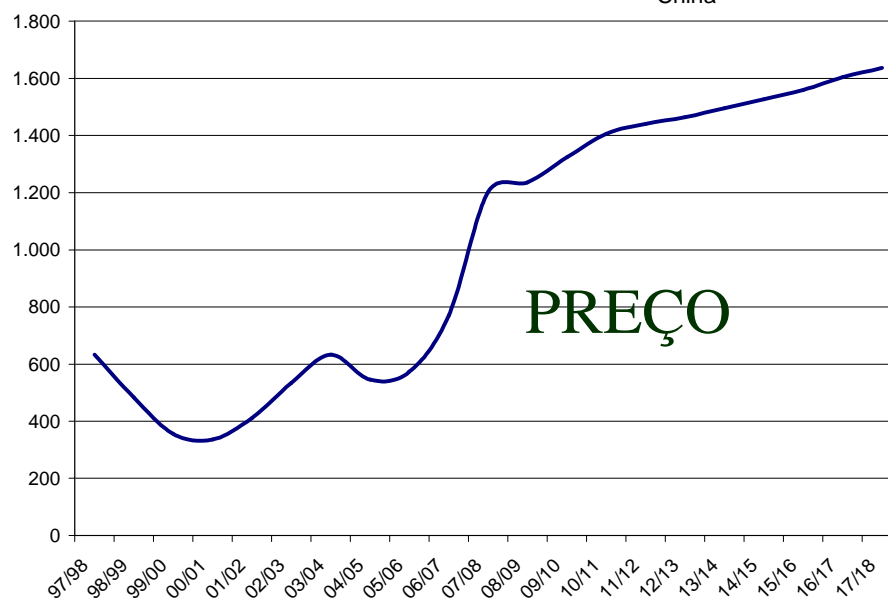
%EXPORT

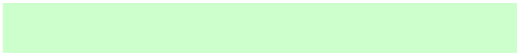
%IMPORT



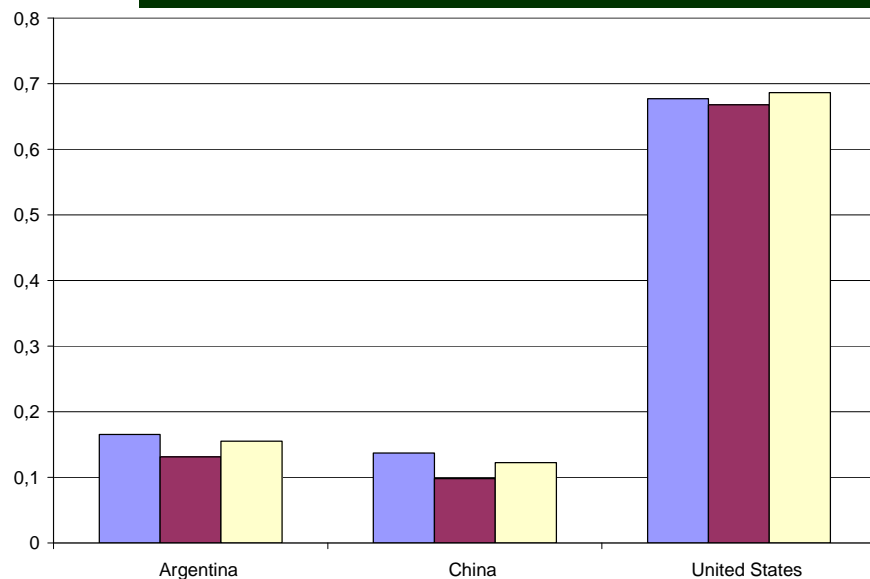
PREVISÕES 2000-2007-2017 ÓLEO-SOJA

Fonte: FAPRI

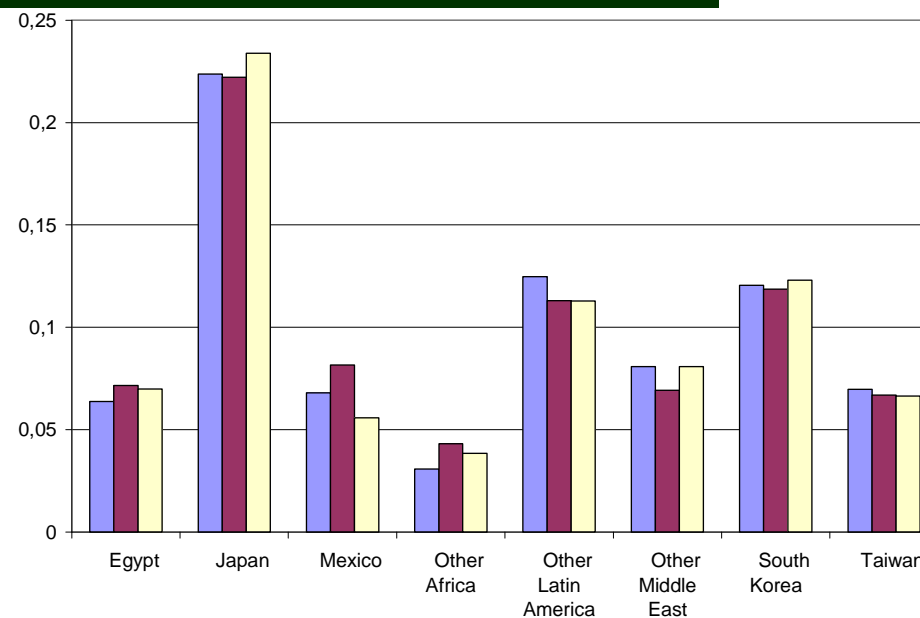




%EXPORT

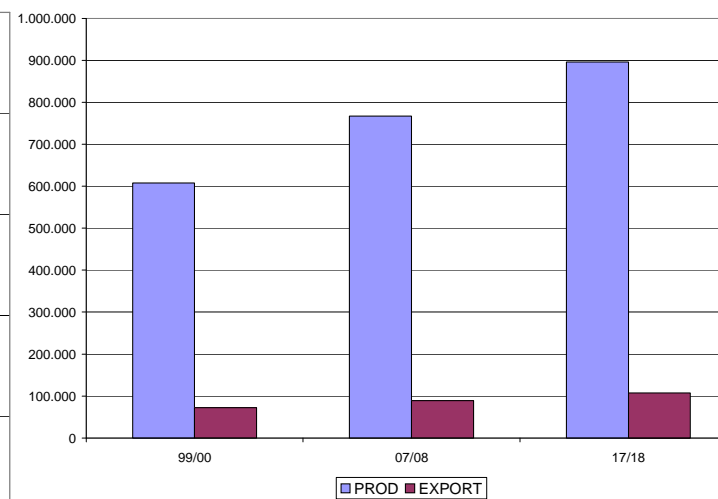
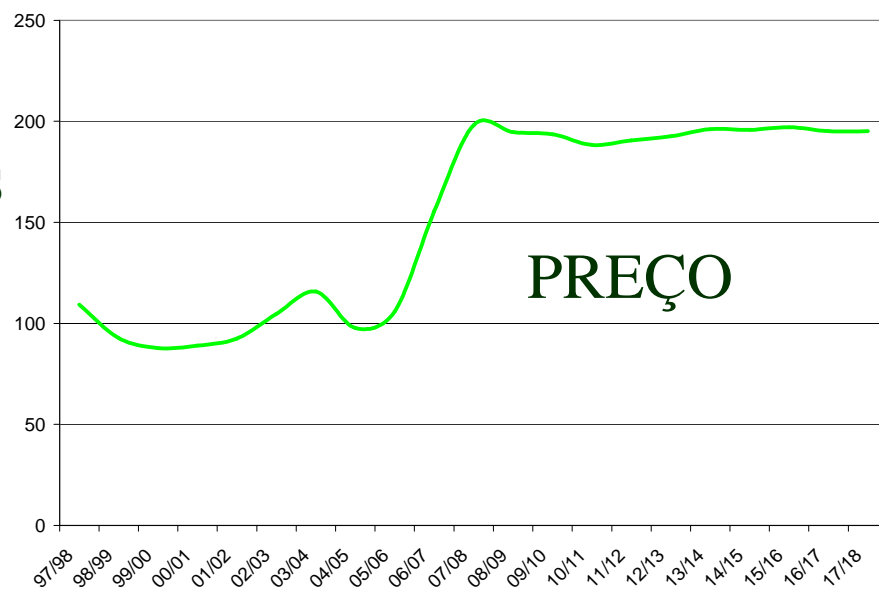


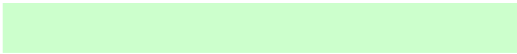
%IMPORT



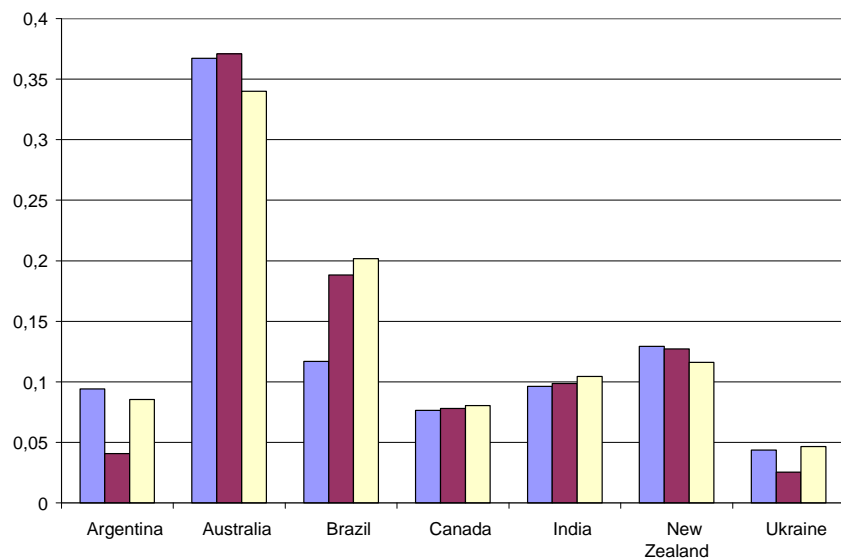
PREVISÕES 2000-2007- 2017 MILHO

Fonte: FAPRI

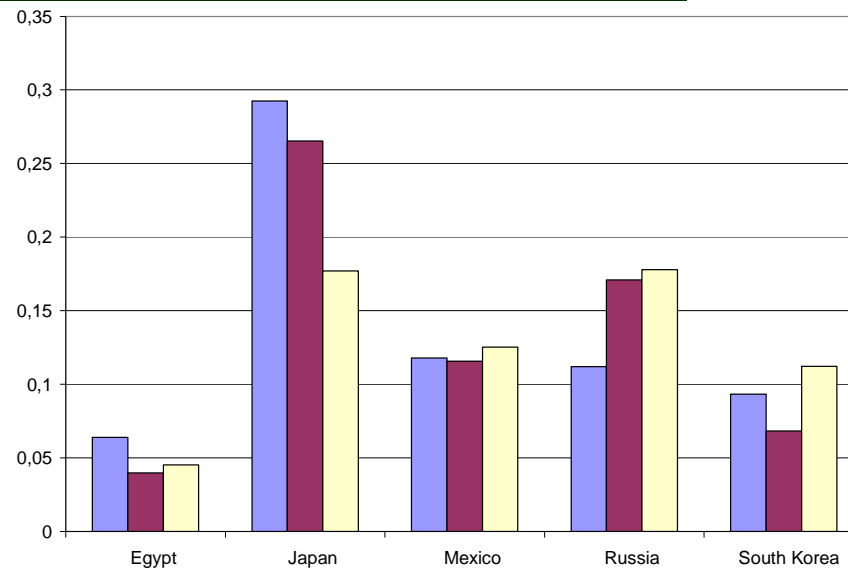




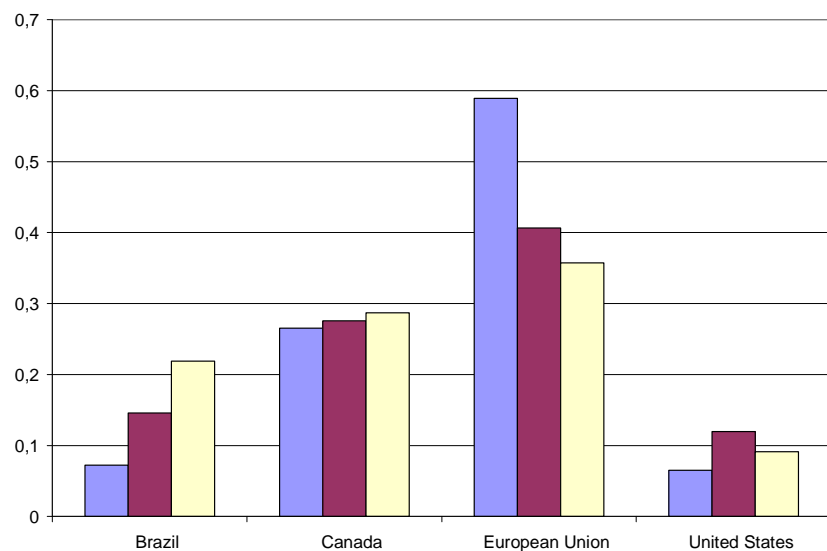
%BEEF EXPORT



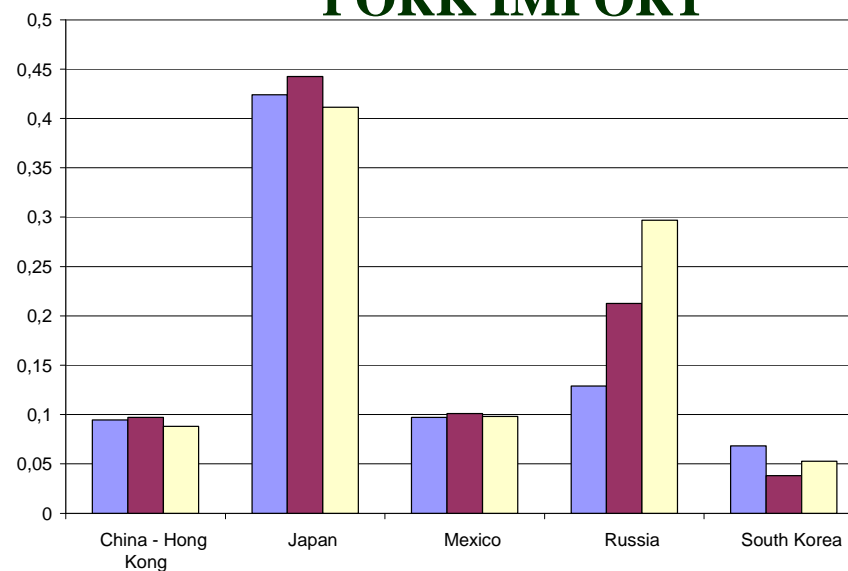
%BEEF IMPORT



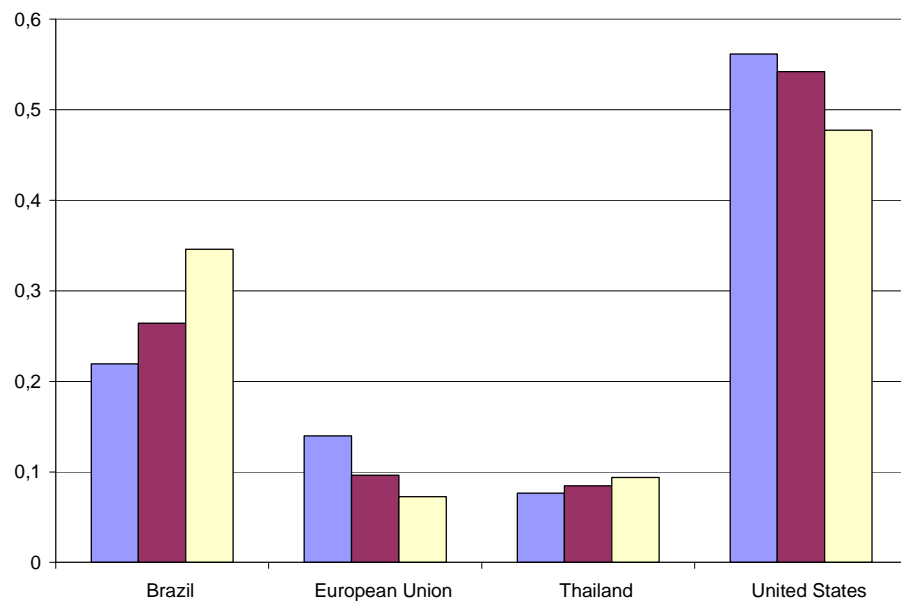
%PORK EXPORT



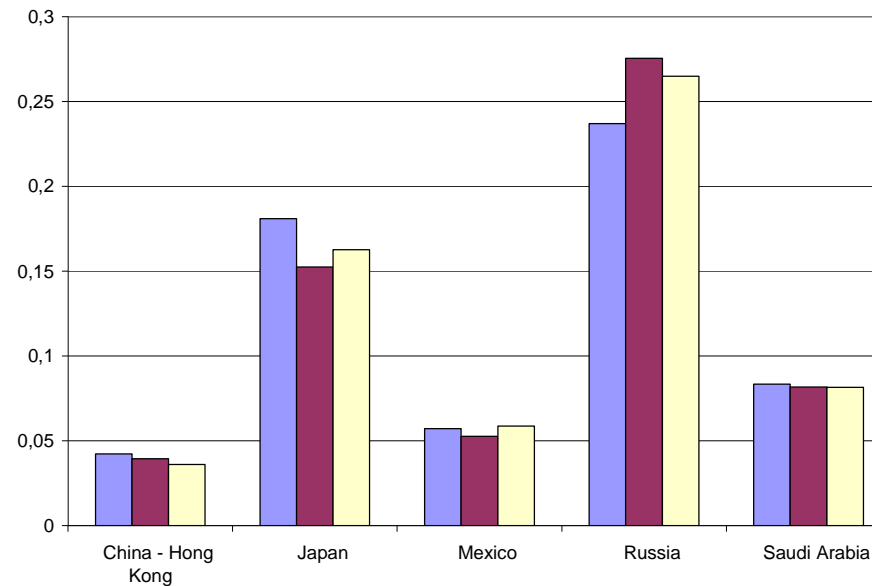
PORK IMPORT



%POULTRY EXPORT

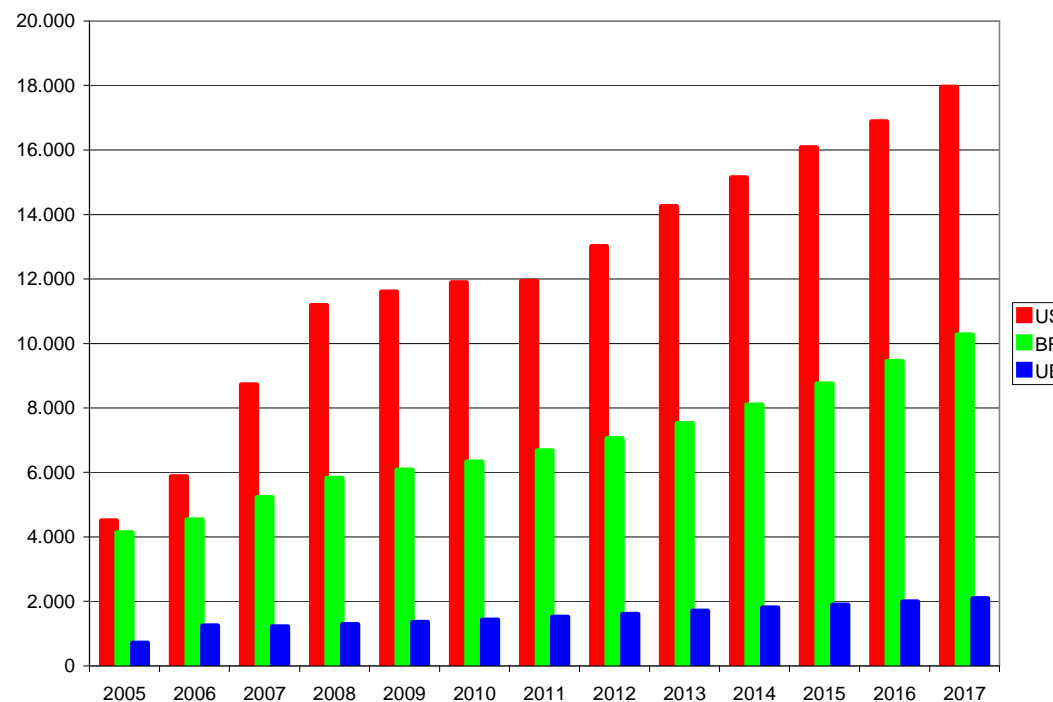
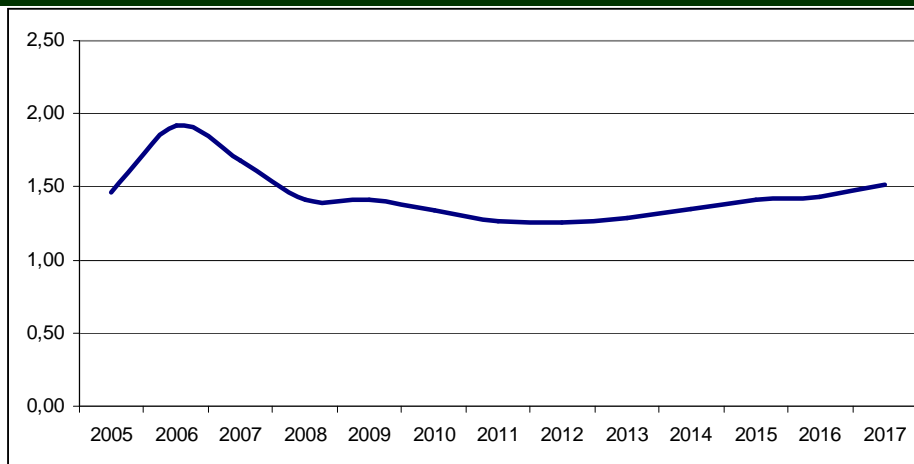


%POULTRY IMPORT



PREVISÕES

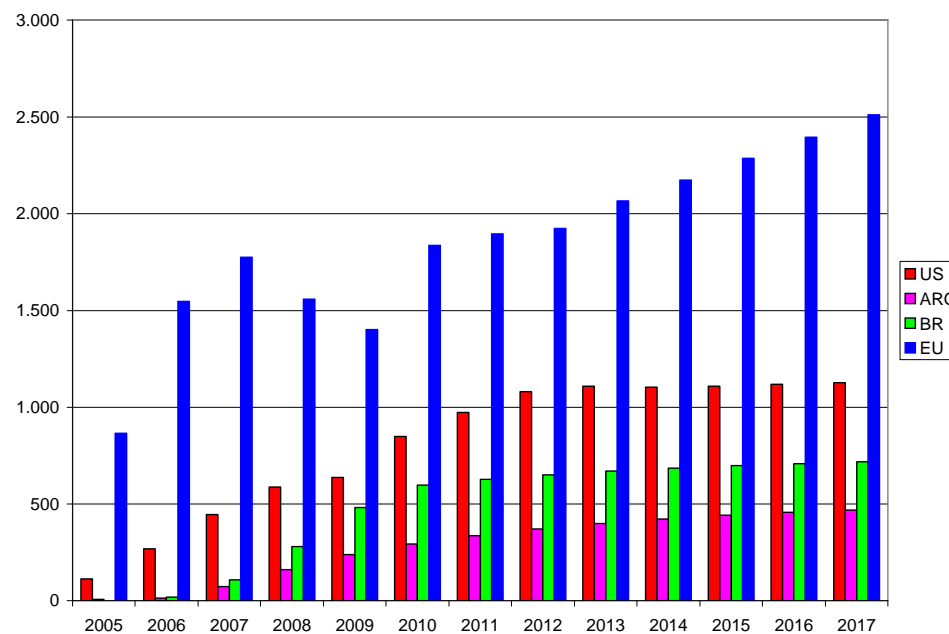
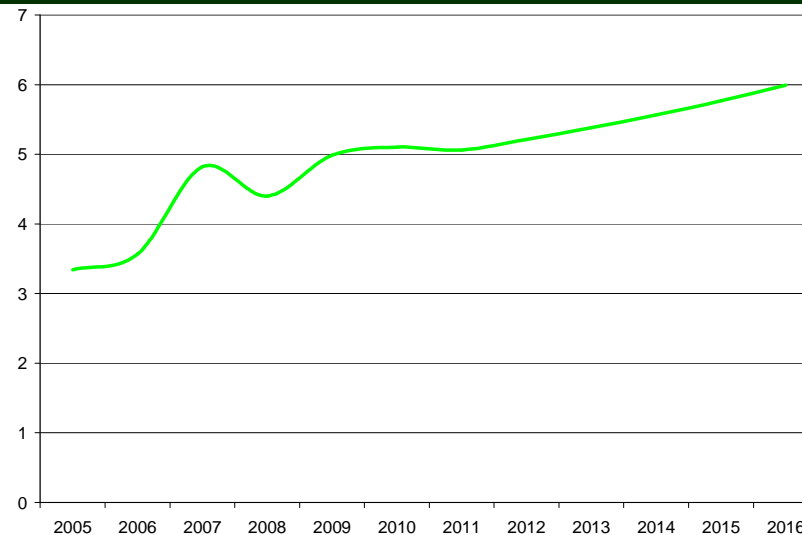
Etanol: preço e produção



Fonte: FAPRI

PREVISÕES

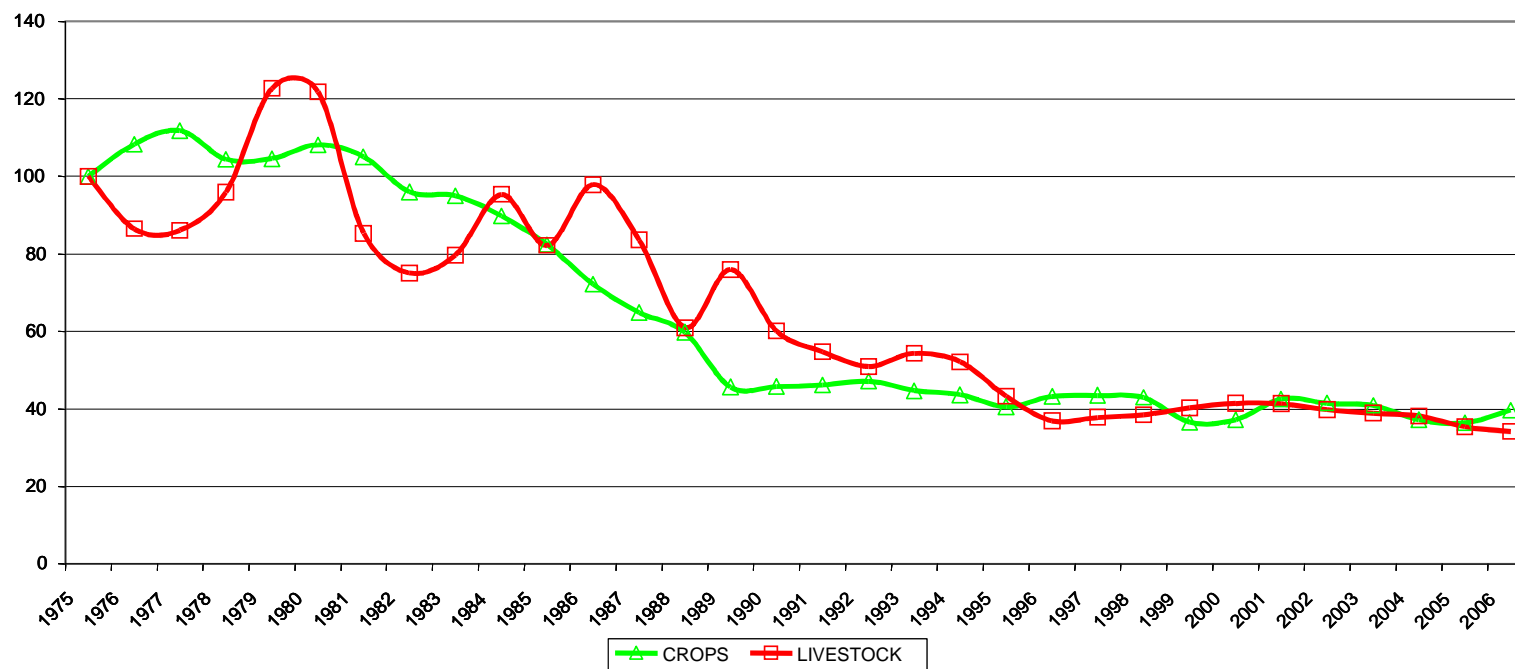
Biodiesel: preço e produção



Fonte: FAPRI

BRASIL

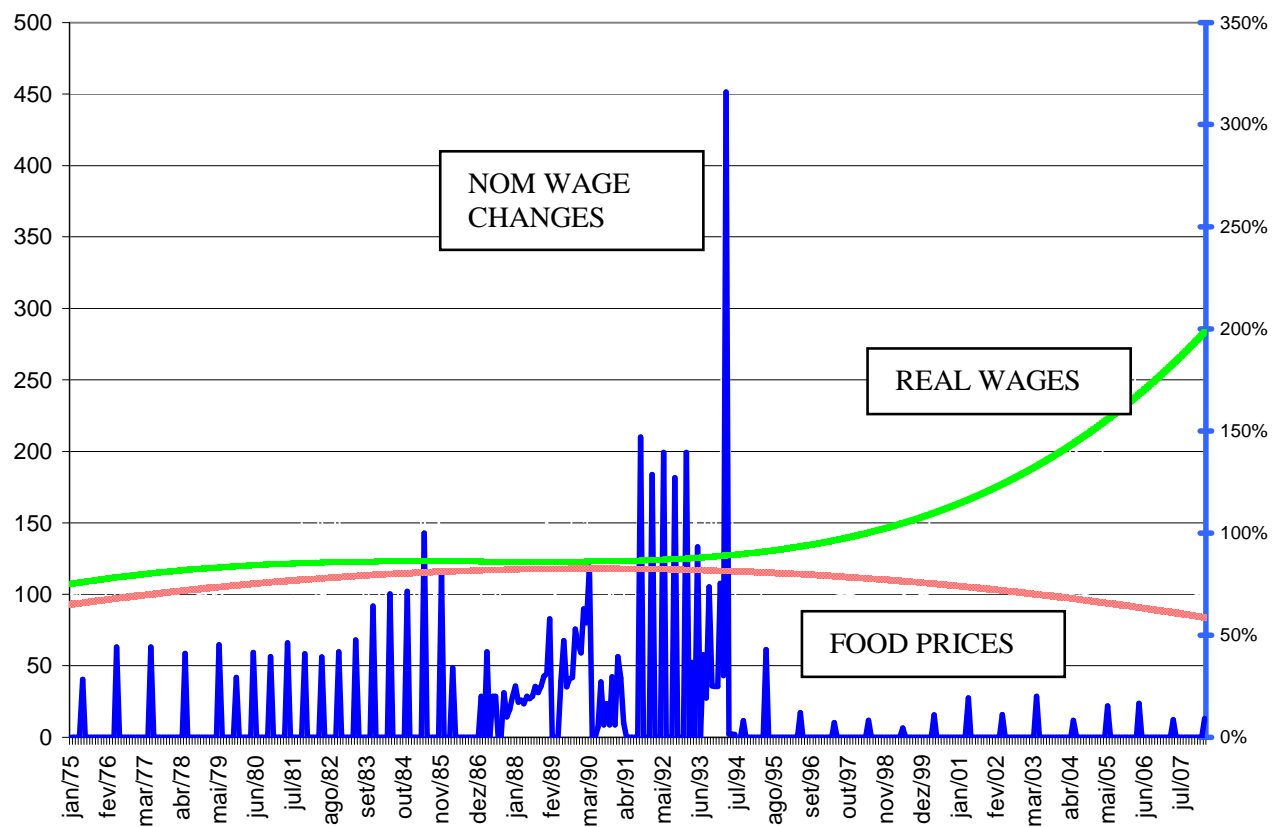
Preços aos produtores



Fonte: FGV,CEPEA

BRASIL

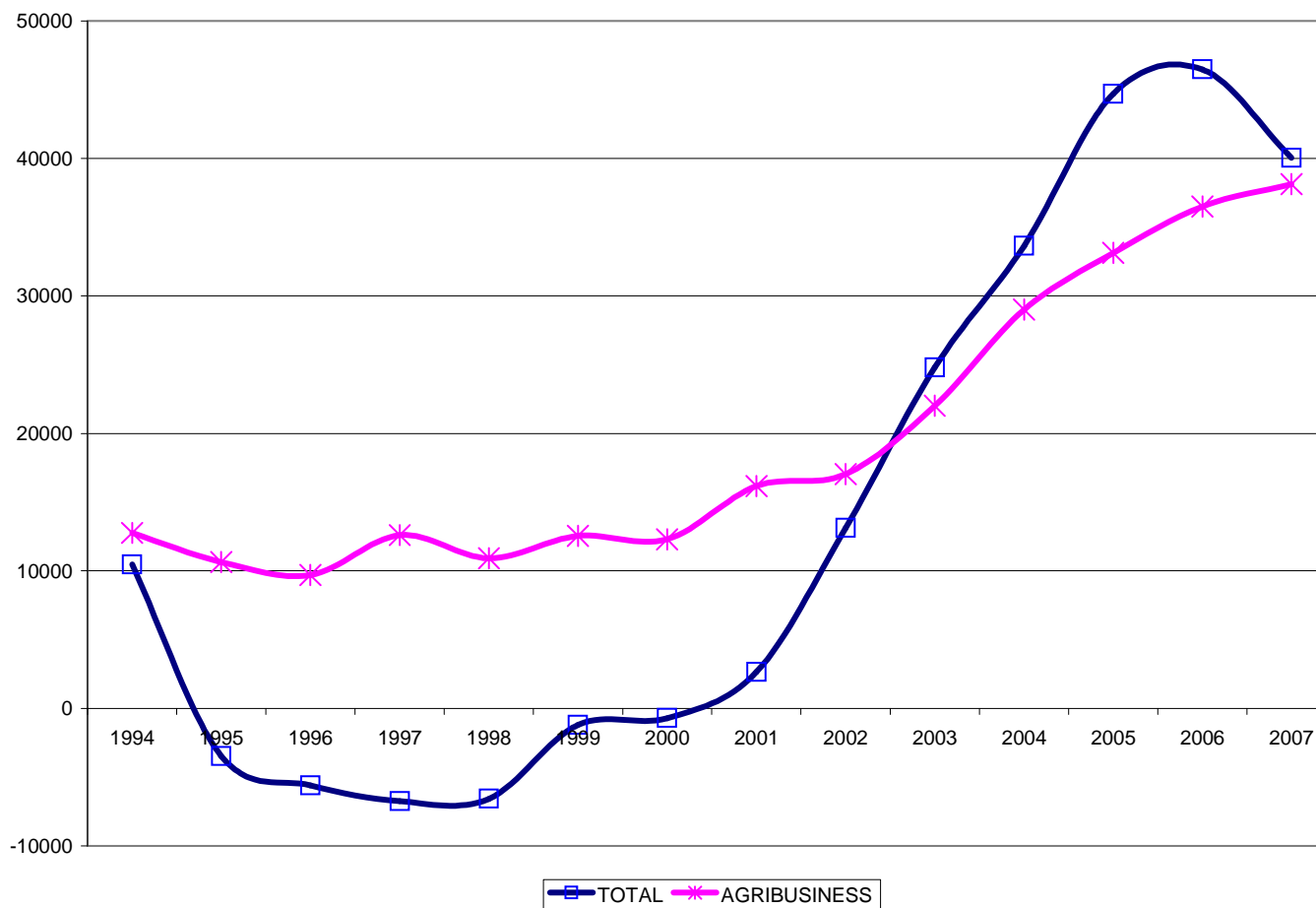
Salários aumentam e Preços de alimentos caem



Fonte: CEPEA

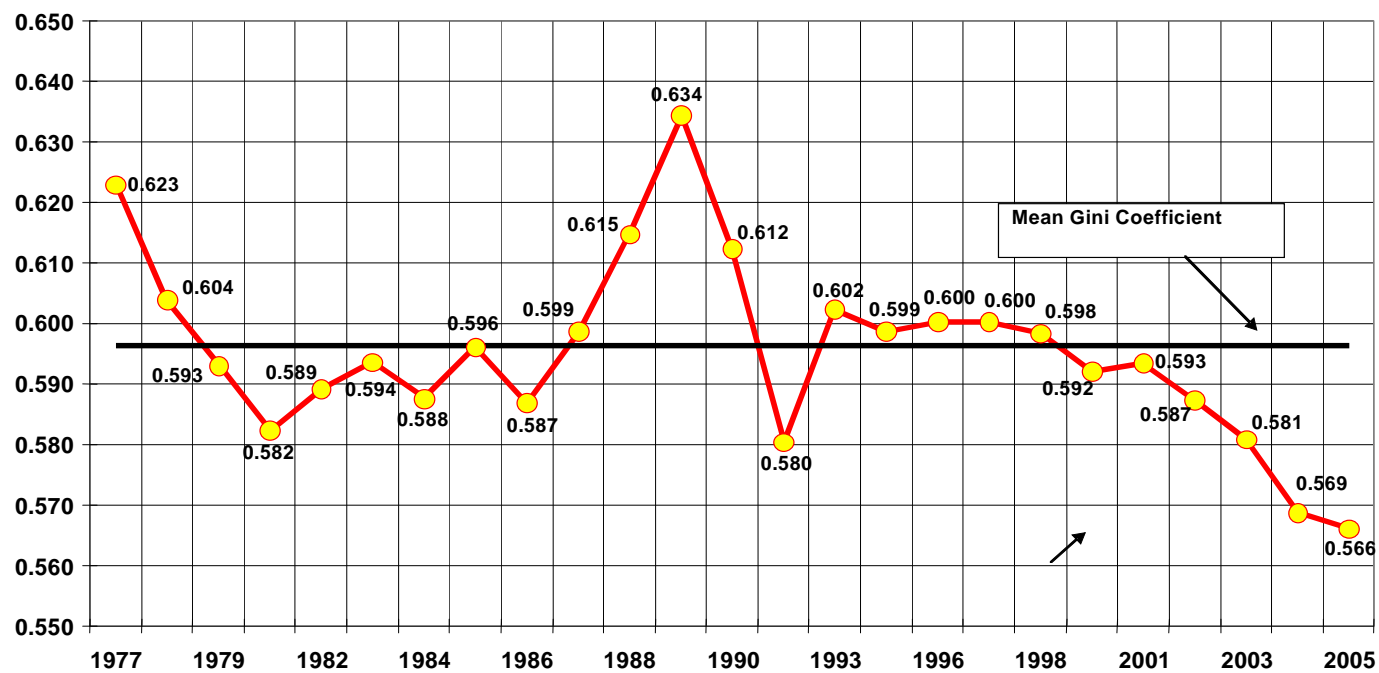
BRASIL

Agricultura garante solvência



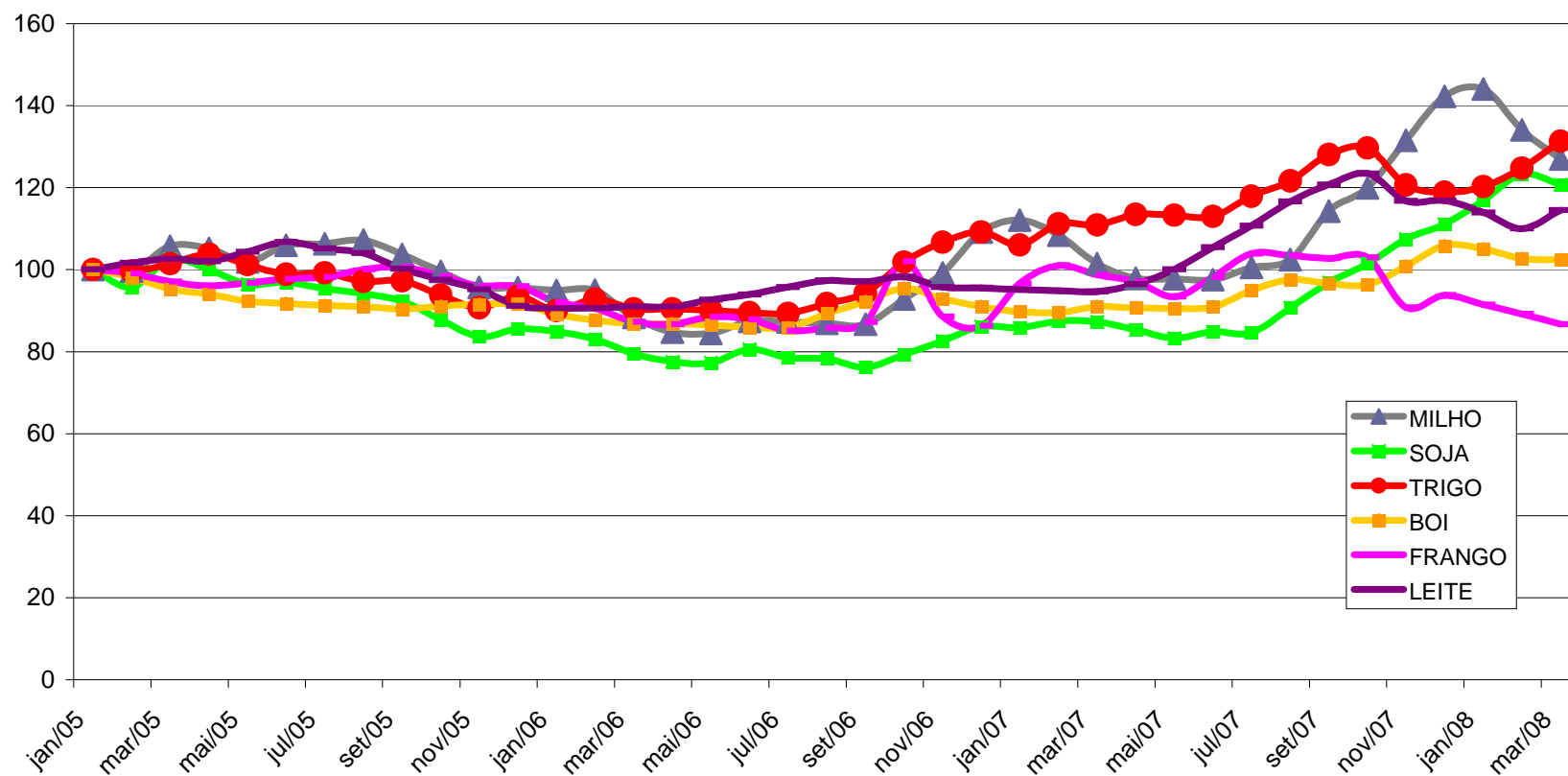
BRASIL

Distribuição de Renda Melhorada



BRASIL: 2005/2008

Alimentos em alta



BRASIL:

RECURSOS NATURAIS

TERRA

Aptidão	Em uso	Utilizável não usada	TOTAL 1	Conversão	TOTAL
AGRICULTURA	77	90	167	60	227
PASTAGEM	100	-	100	-60	40
TOTAL	177	90	267	0	267

IICA: <http://www.iica.org.br/Docs/Publicacoes/Agronegocio/SituacaoPerspectivasBiocombustivelBrasil.pdf>

ÁGUA

8-12% do total mundial de água doce

Área irrigada = 2,7 milhões de hectares (1,5% do total nacional)

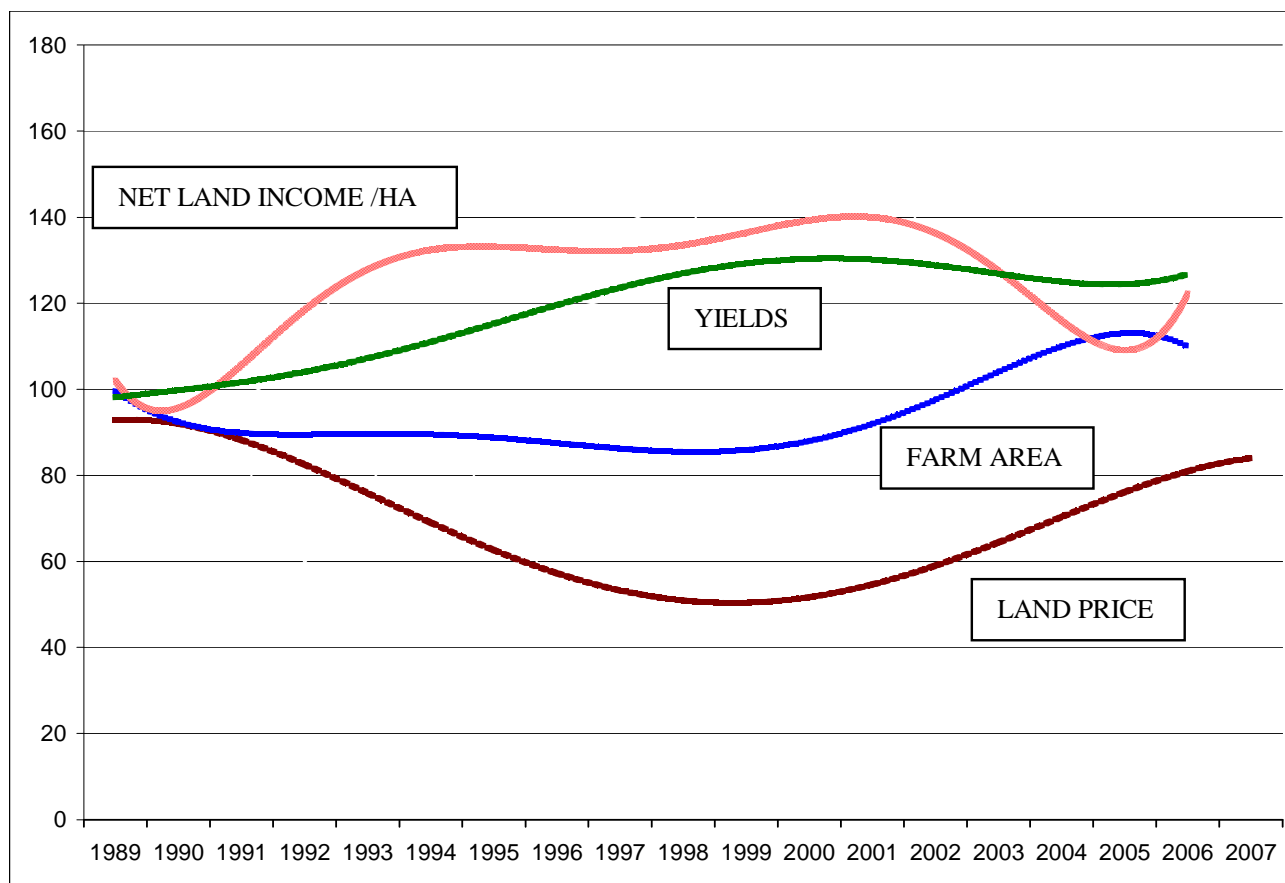
Capacidade de irrigação = 16 milhões de hectares (7-10% do total)

<http://www.ana.gov.br/AcoesAdministrativas/CDOC/>

Paz, V.P.S. et al. Rev. bras. eng. agríc. ambient. v.4 n.3 Campina Grande set./dez. 2000

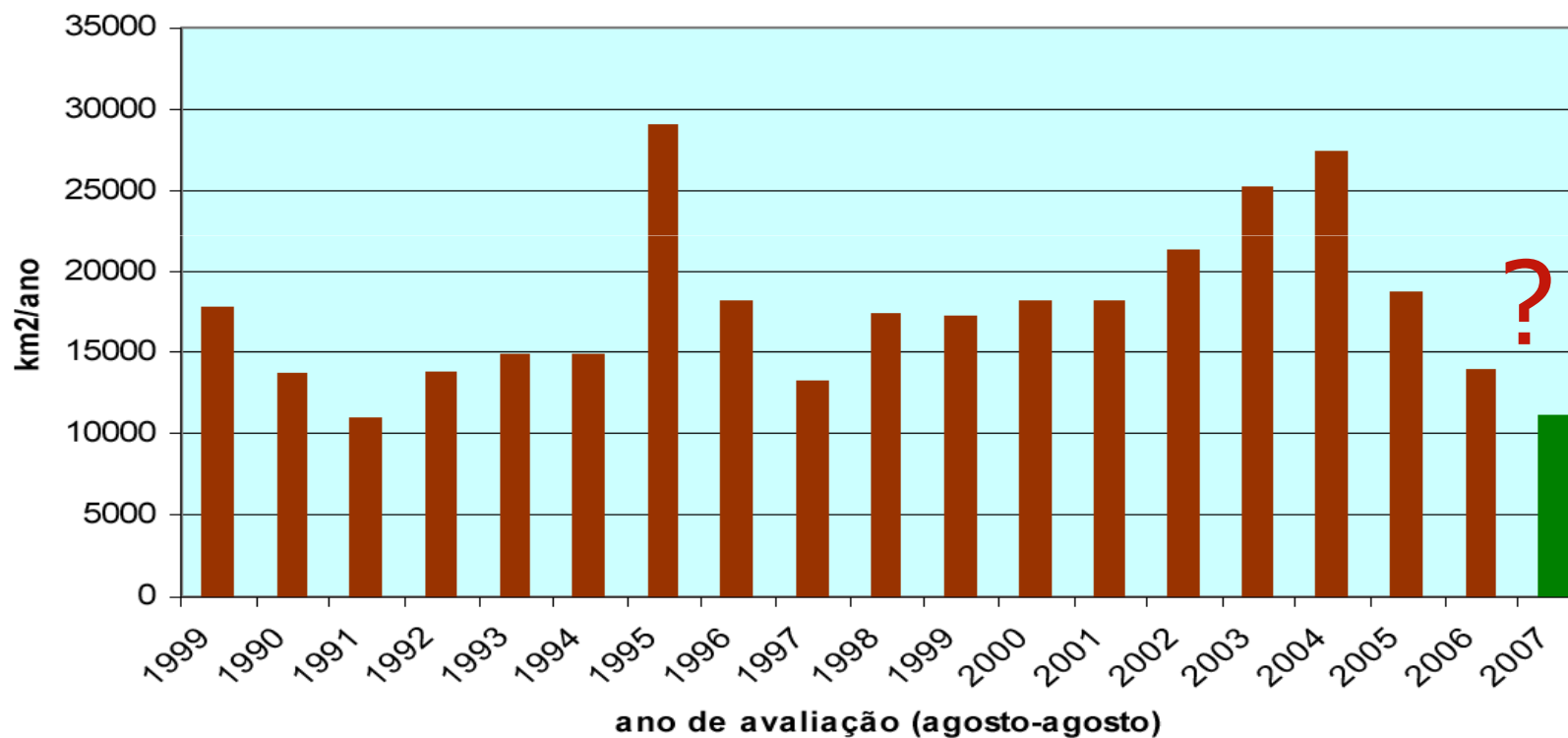
BRASIL:

Produtividade poupa terra



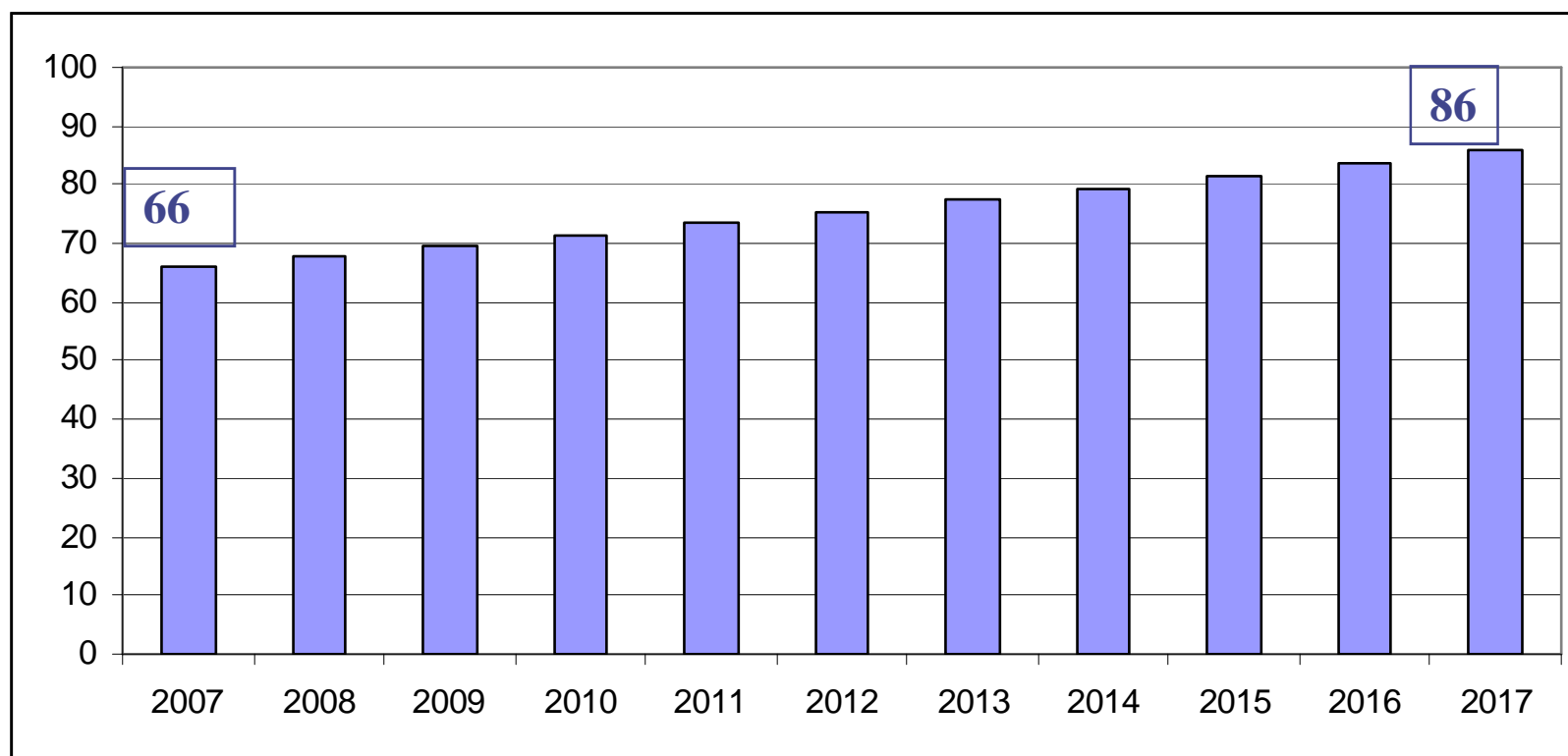
RESTRIÇÃO AMBIENTAL

Taxa de desmatamento anual na Amazônia Legal



RESTRIÇÃO DE CAPITAL

(Investimento/Ano = R\$ Bi)



Fonte: CEPEA